



Comune di Rignano sull'Arno
Città Metropolitana di Firenze

CATASTO DELLE AREE PERCORSE DAL FUOCO

LRT 39/2000 "Legge forestale della Toscana" art. 75 bis

SCHEDA DESCRITTIVA – ANNO 2023


EVENTI ACCADUTI FINO 2022


RUP: Arch. Stefano Casali

Legenda

 Area percorsa dal fuoco (1)

 Fascia di 50 metri (2)

 Pascoli (3)

 Mappa catastale

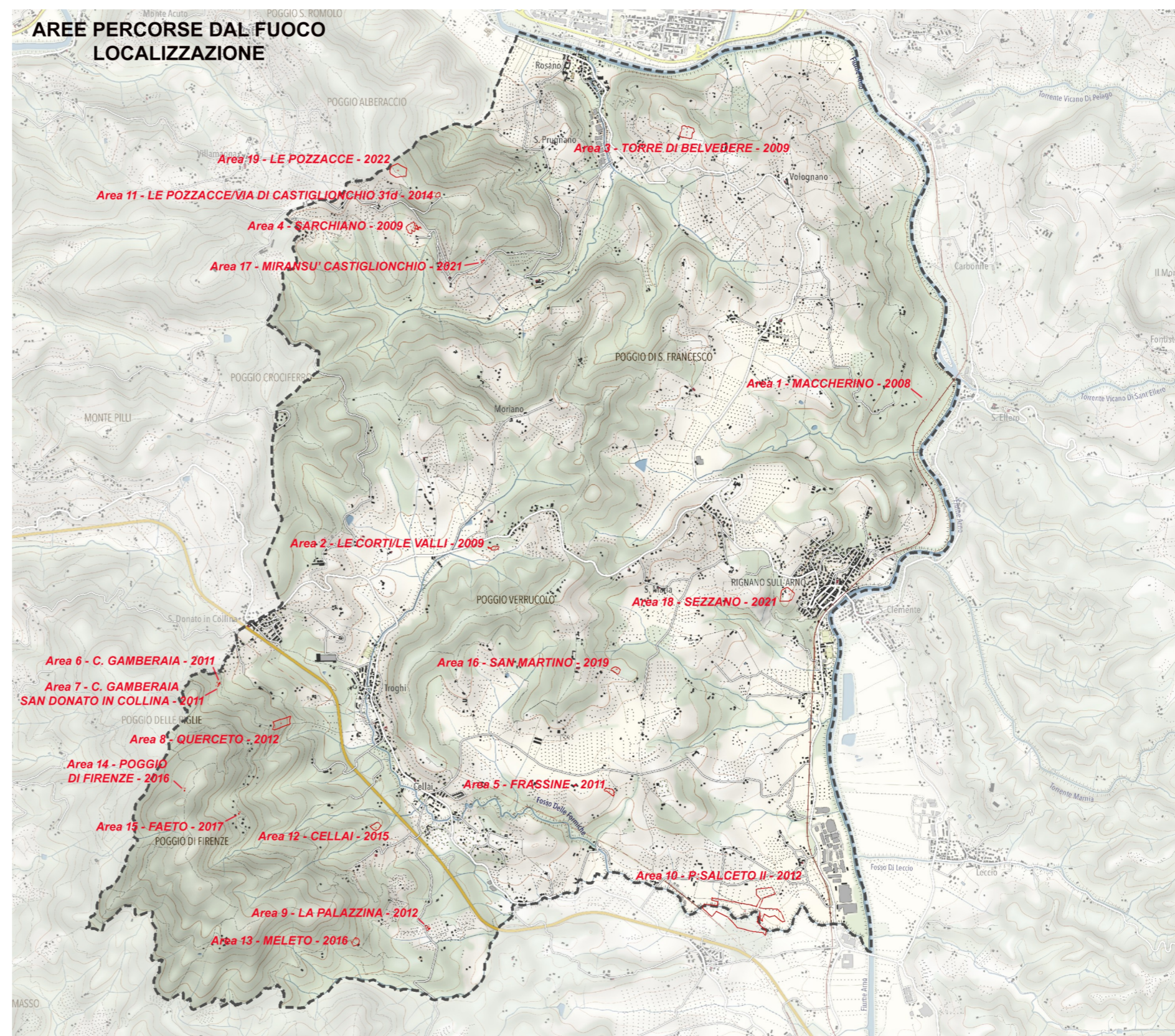
(1) Fonte: Centro Intercomunale di protezione Civile "Arno Sud-Est Fiorentino" e Comando Unità Forestali, Ambientali e Agroalimentari Carabinieri

(2) Fonte: Elaborazione Ufficio urbanistica

(3) Fonte: Piano Strutturale - Quadro conoscitivo di riferimento:

- Elaborato 4.1 Uso del suolo - anno 2012

- Elaborato 6.7 Individuazione dei paesaggi agrari e pastorali di interesse storico - Carta dell'uso del suolo - anno 2016



LRT 39/2000 "Legge forestale della Toscana"

Art. 76

Disposizioni per la prevenzione degli incendi boschivi

1. Il regolamento forestale definisce:

- a) le azioni che possono determinare, anche solo potenzialmente, l'innesco di incendio, i divieti, le prescrizioni e le precauzioni da adottare, nonché le eventuali deroghe;
- b) i periodi a rischio per lo sviluppo degli incendi boschivi, determinati su base statistica meteo-climatica e le modalità per la definizione di tali periodi;
- b bis) le aree con rischio particolarmente elevato per lo sviluppo degli incendi boschivi, determinati su base meteo-climatica e le modalità per la definizione di tali aree in relazione ai periodi di cui alla lettera b);
- c) abrogata.

2. Abrogato.

3. I proprietari ed i possessori di tutte le aree definite all'articolo 69, comma 1, colpite o minacciate da incendio, per le operazioni di spegnimento garantiscono il libero accesso e mettono a disposizione la manodopera idonea e le attrezzature ed i mezzi di cui hanno la disponibilità, nel rispetto della normativa vigente in materia di sicurezza nei luoghi di lavoro.

4. Nei boschi percorsi da incendi è vietato:

- a) per dieci anni, il pascolo di qualsiasi specie di bestiame, fatte salve le deroghe previste dal regolamento forestale in caso di favorevole ricostituzione del soprassuolo boschivo;**
- b) per cinque anni l'esercizio dell'attività venatoria, qualora la superficie bruciata sia superiore ad ettari uno, in presenza della tabellazione realizzata con le modalità definite nel piano AIB.**

5. Sia nei boschi percorsi dal fuoco e, sia nella fascia entro cinquanta metri da tali boschi, nei soli pascoli percorsi dal fuoco, fatte salve le opere pubbliche, le opere necessarie all'AIB e quanto previsto negli strumenti urbanistici approvati precedentemente al verificarsi dell'incendio, è vietata:

- a) per un periodo di quindici anni, ogni trasformazione del bosco in altra qualità di coltura;**
- b) per un periodo di venti anni, la realizzazione di edifici o di strutture e infrastrutture finalizzate ad insediamenti civili ed attività produttive.**

5 bis. Nei certificati di destinazione urbanistica rilasciati dal comune deve essere espressamente richiamato il divieto di cui al comma 5.

6. Alle aree di cui al comma 5 ed agli immobili ivi situati si applica la disposizione dell'articolo 10, comma 1, terzo periodo, della l. 353/2000 e successive modificazioni.

7. Sia nei boschi percorsi dal fuoco che nei pascoli, situati entro 50 metri dai boschi, percorsi dal fuoco, sono vietate, per cinque anni, le attività di rimboschimento e di ingegneria ambientale sostenute con risorse finanziarie pubbliche, salvo specifica autorizzazione concessa dal Ministro dell'ambiente, per le aree naturali protette statali, o dalla Regione negli altri casi, per accertate situazioni di dissesto idrogeologico e nelle situazioni in cui sia urgente un intervento per la tutela di particolari valori ambientali o paesaggistici.

Codice area: 1 ANNO: 2008

Località	Data	Tipo di incendio	Coordinate UTM Est	Coordinate UTM Nord	Coordinate GB Est	Coordinate GB Nord	Coordinate ED50 Est	Coordinate ED50 Nord	Superficie boscata indicata in intervento	Superficie non boscata indicata in intervento	Superficie totale indicata in intervento	Coordinate inizio incendio GB Est	Coordinate inizio incendio GB Nord
MACCHERINO	28/06/2008	Incendio boschivo	698452	4845846	1698483	4845859	698537	4846043	0,0000	0,0100	0,0100	1698483	4845859



Estratto ORTOFOTOCARTA (anno 2019)

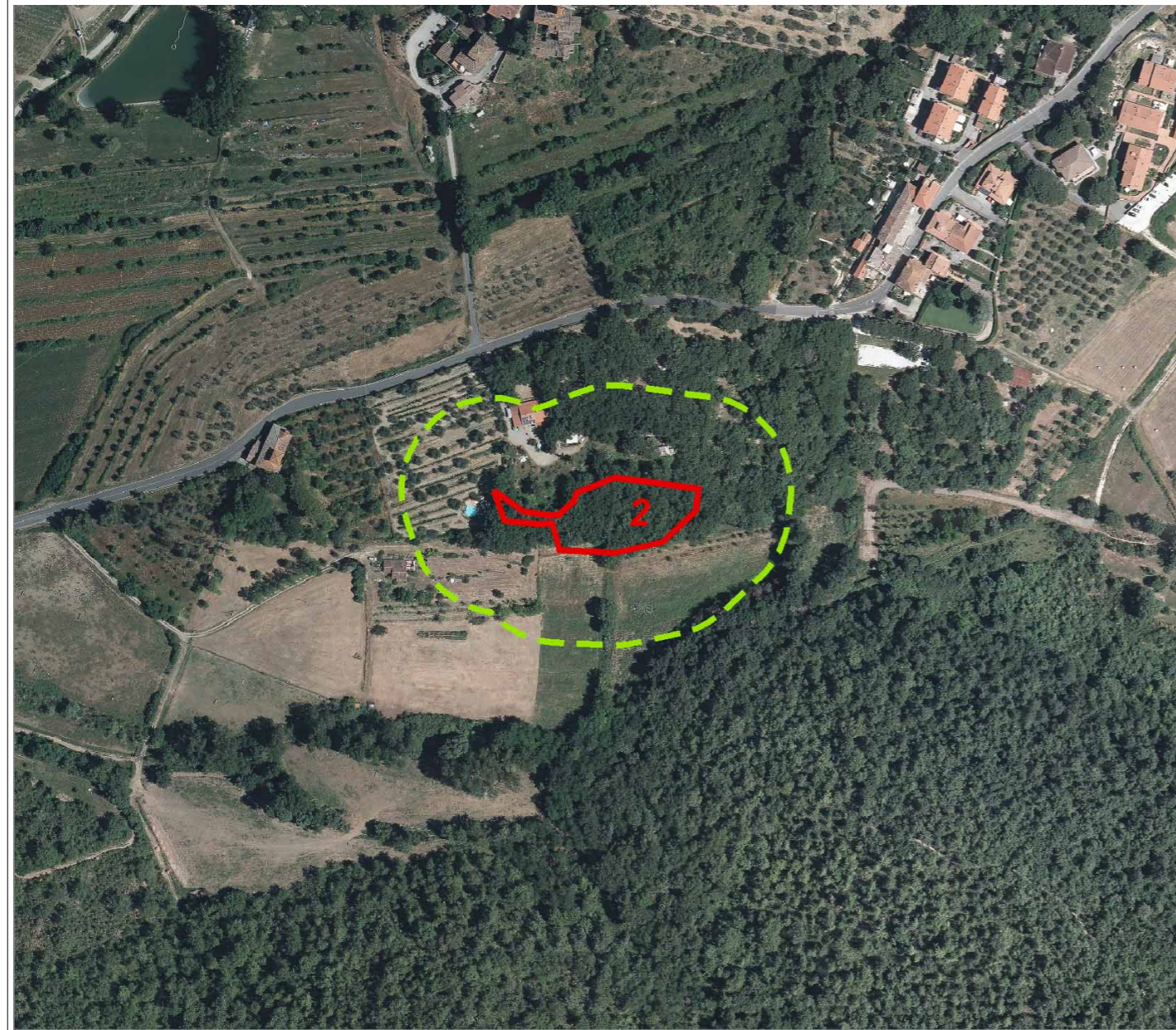


Estratto CATASTALE (anno 2021) su ortofotocarta

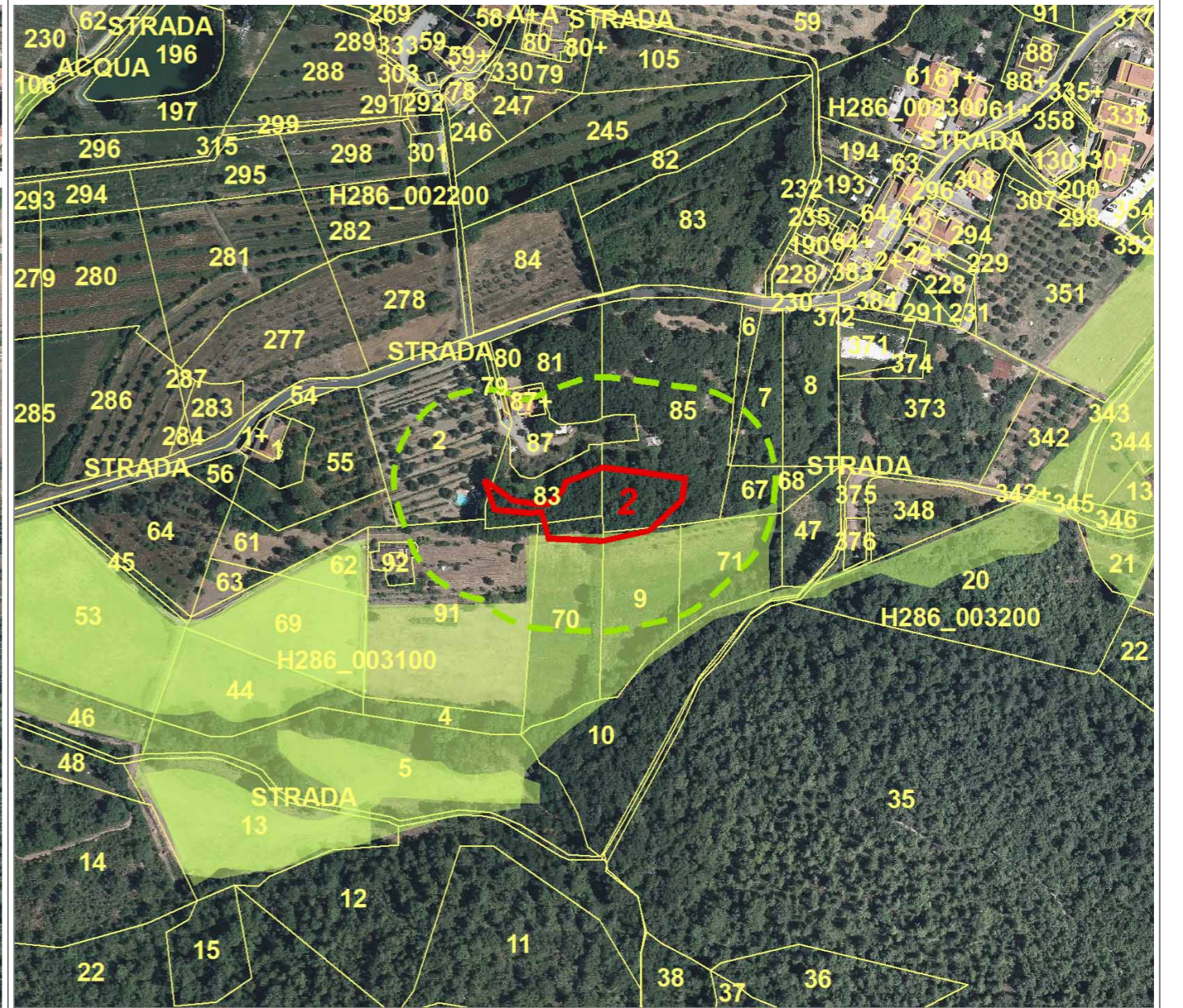
Foglio	Particelle	Vegetazione	Durata temporale del vincolo (LRT 39/2000, art. 76)		
20	74	Area non boscata	Comma 4, lettera a): 2018	Comma 5, lettera a): 2023	Comma 7: 2013
Superficie bruciata		Superficie totale	Comma 4, lettera b): 2013	Comma 5, lettera b): 2028	
204		8116			

Codice area: 2 ANNO: 2009

Località	Data	Tipo di incendio	Coordinate UTM Est	Coordinate UTM Nord	Coordinate GB Est	Coordinate GB Nord	Coordinate ED50 Est	Coordinate ED50 Nord	Superficie boscata indicata in intervento	Superficie non boscata indicata in intervento	Superficie totale indicata in intervento	Coordinate inizio incendio GB Est	Coordinate inizio incendio GB Nord
LE CORTI – LE VALLI	18/03/2009	Incendio boschivo	694169	4844376	1694200	4845215	694254	4844573	0,2560	0,2560	0,5120	169420	4844389



Estratto ORTOFOTOCARTA (anno 2019)

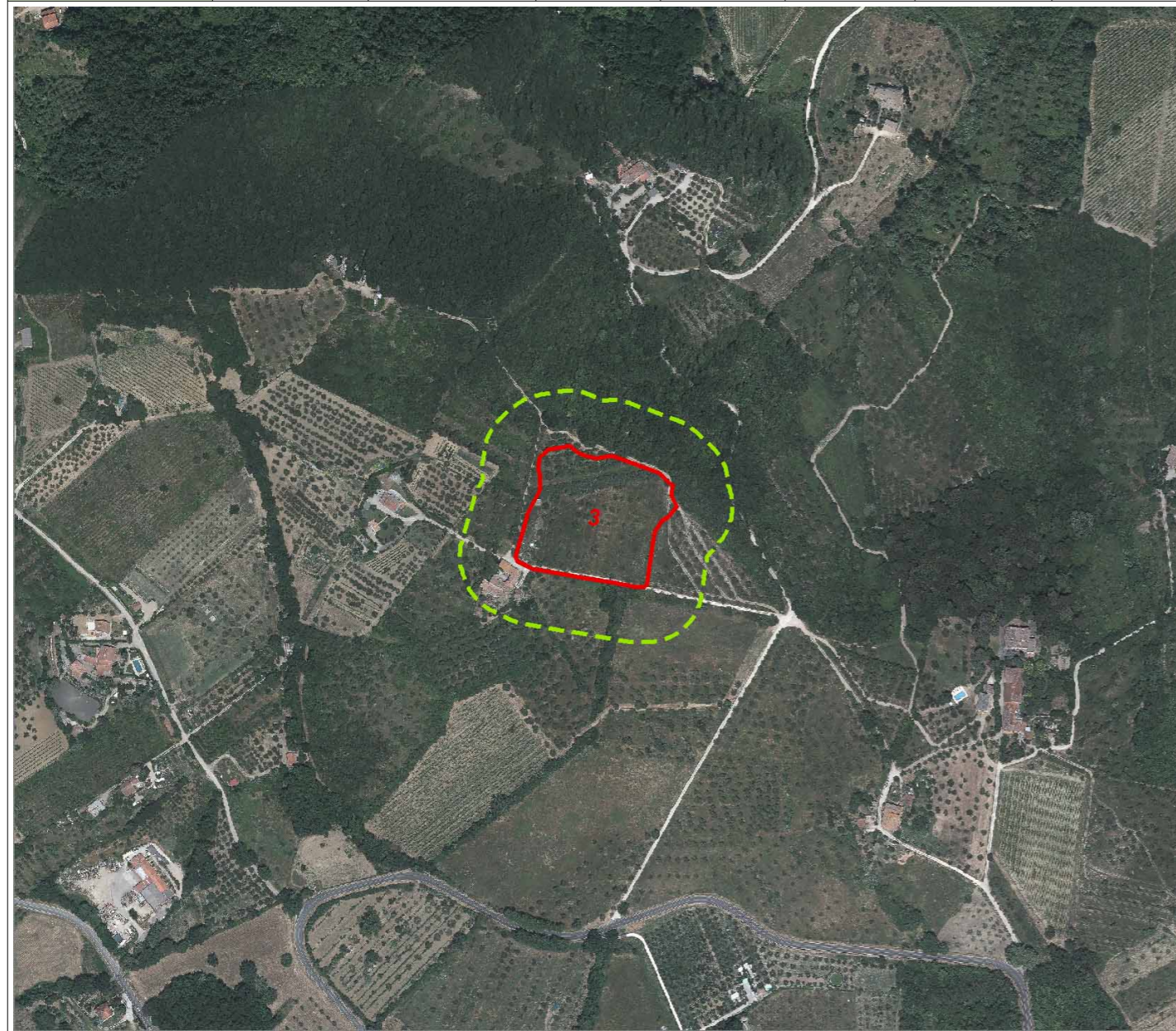


Estratto CATASTALE (anno 2021) su ortofotocarta

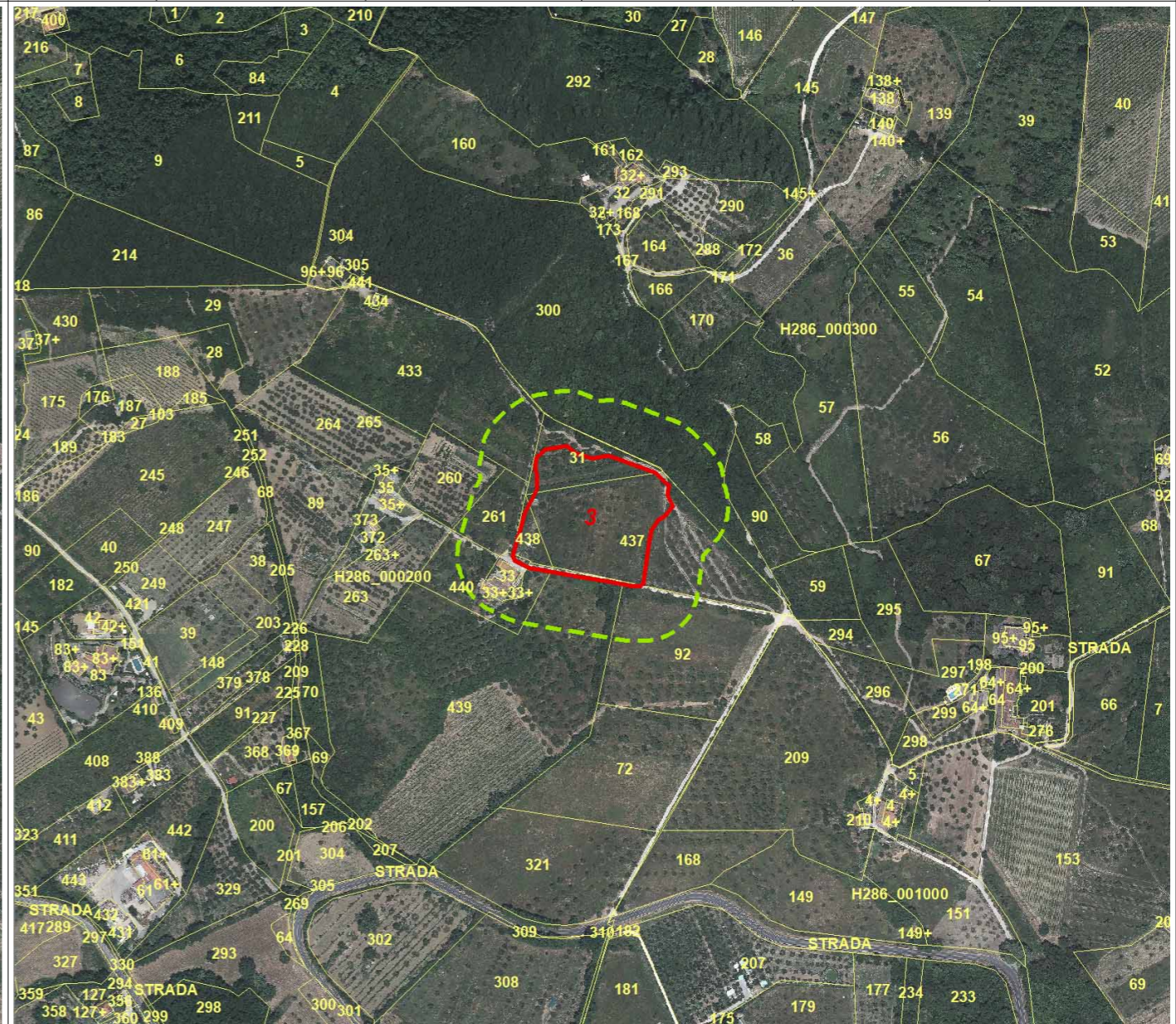
Foglio	Particelle	Vegetazione	Durata temporale del vincolo (LRT 39/2000, art. 76)		
31	2, 9, 70, 83, 85	Area in parte boscata e in parte non boscata	Comma 4, lettera a): 2019	Comma 5, lettera a): 2024	Comma 7: 2014
Superficie bruciata		Superficie totale	Comma 4, lettera b): 2014	Comma 5, lettera b): 2029	
2559		29056			

Codice area: **3** ANNO: **2009**

Località	Data	Tipo di incendio	Coordinate UTM Est	Coordinate UTM Nord	Coordinate GB Est	Coordinate GB Nord	Coordinate ED50 Est	Coordinate ED50 Nord	Superficie boscata indicata in intervento	Superficie non boscata indicata in intervento	Superficie totale indicata in intervento	Coordinate inizio incendio GB Est	Coordinate inizio incendio GB Nord
TORRE DI BELVEDERE	08/09/2009	Incendio boschivo	696196	4848515	1696227	4848528	696281	4848712	0,0000	1,2908	1,2908	1696227	4848528



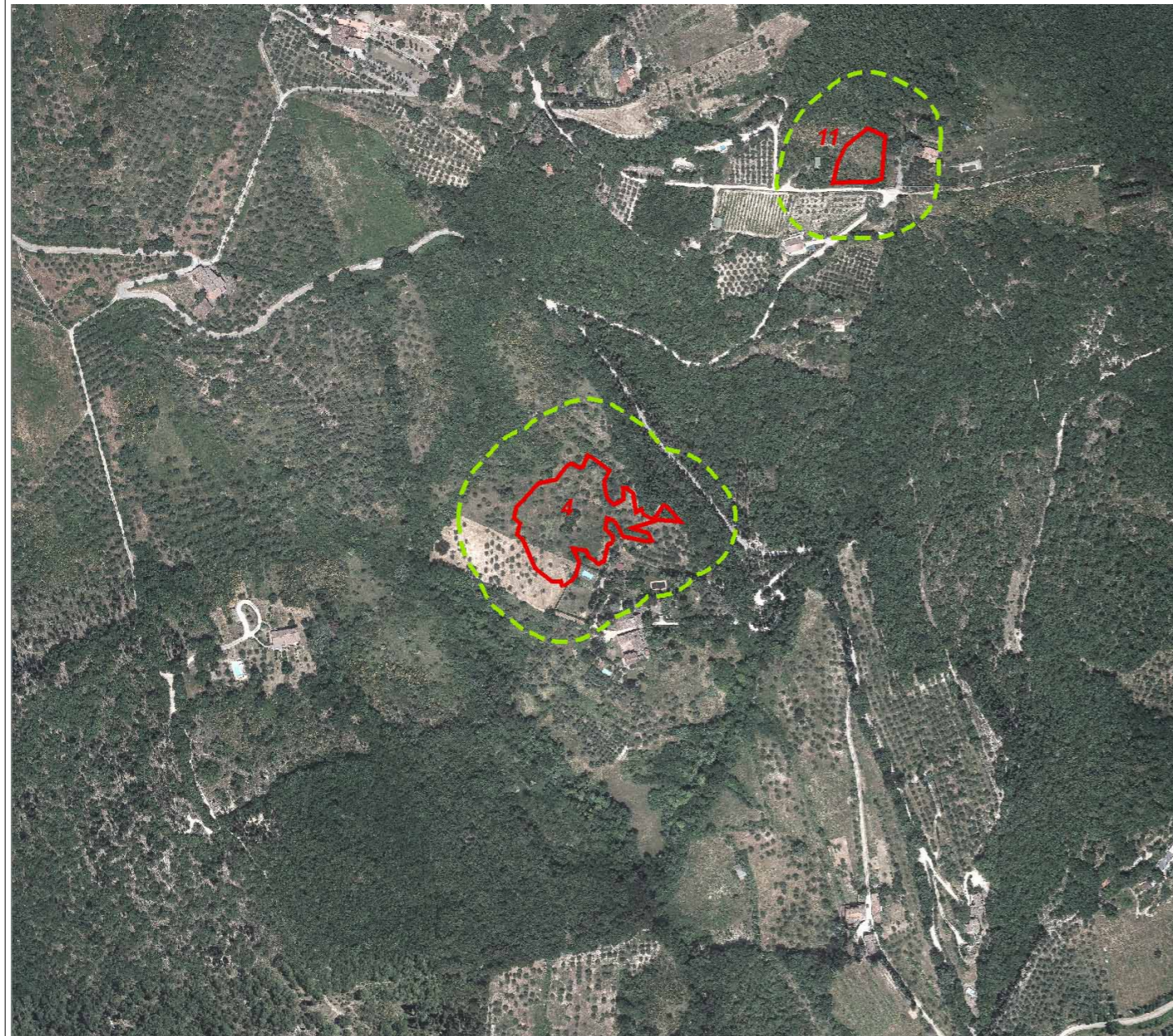
Estratto ORTOFOTOCARTA (anno 2019)



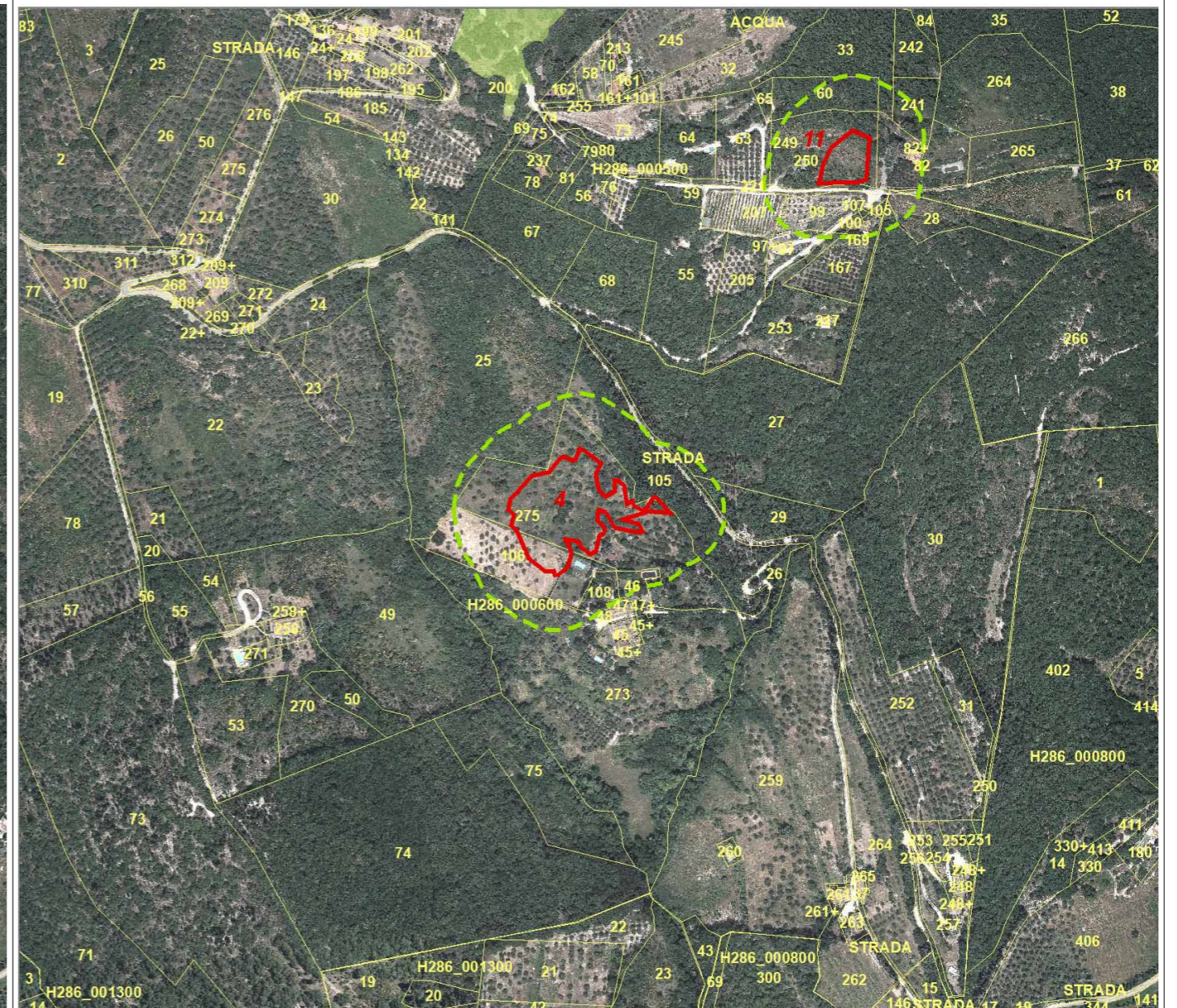
Estratto CATATALE (anno 2021) su ortofotocarta

Foglio	Particelle	Vegetazione	Durata temporale del vincolo (LRT 39/2000, art. 76)		
2	31, 33, 92, 239, 440, 437, 438,	Area non boscata	Comma 4, lettera a): 2019	Comma 5, lettera a): 2024	Comma 7: 2014
Superficie bruciata	Superficie totale		Comma 4, lettera b): 2014	Comma 5, lettera b): 2029	
12457	21898				

Codice area: 4								ANNO: 2009					
Località	Data	Tipo di incendio	Coordinate UTM Est	Coordinate UTM Nord	Coordinate GB Est	Coordinate GB Nord	Coordinate ED50 Est	Coordinate ED50 Nord	Superficie boscata indicata in intervento	Superficie non boscata indicata in intervento	Superficie totale indicata in intervento	Coordinate inizio incendio GB Est	Coordinate inizio incendio GB Nord
SARCHIANO	16/10/2009	Incendio boschivo	693448	4847505	1693479	4847518	693533	4847702	0,7670	0,0000	0,7670	-	-



Estratto ORTOFOTOCARTA (anno 2019)

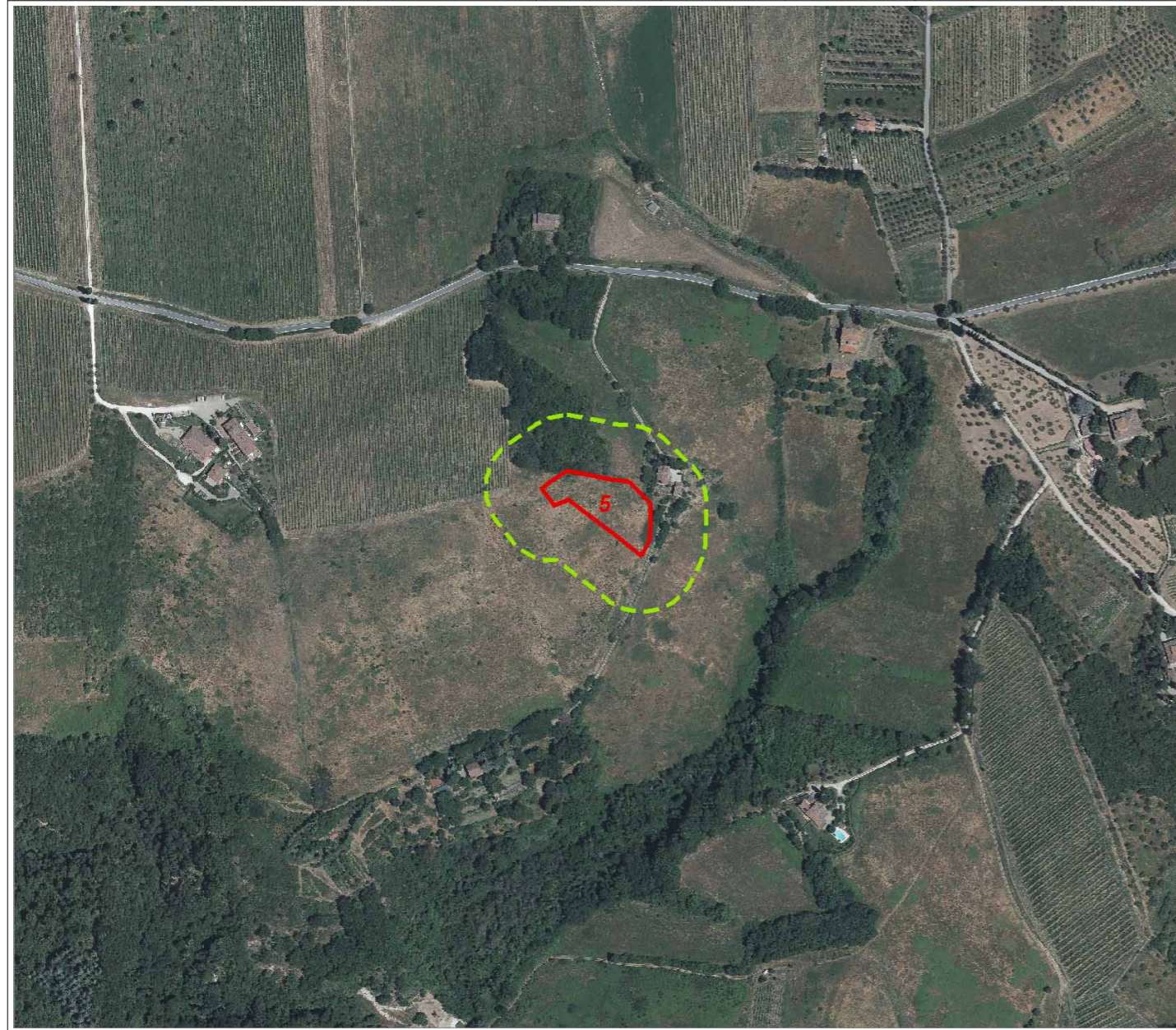


Estratto CATASTALE (anno 2021) su ortofotocarta

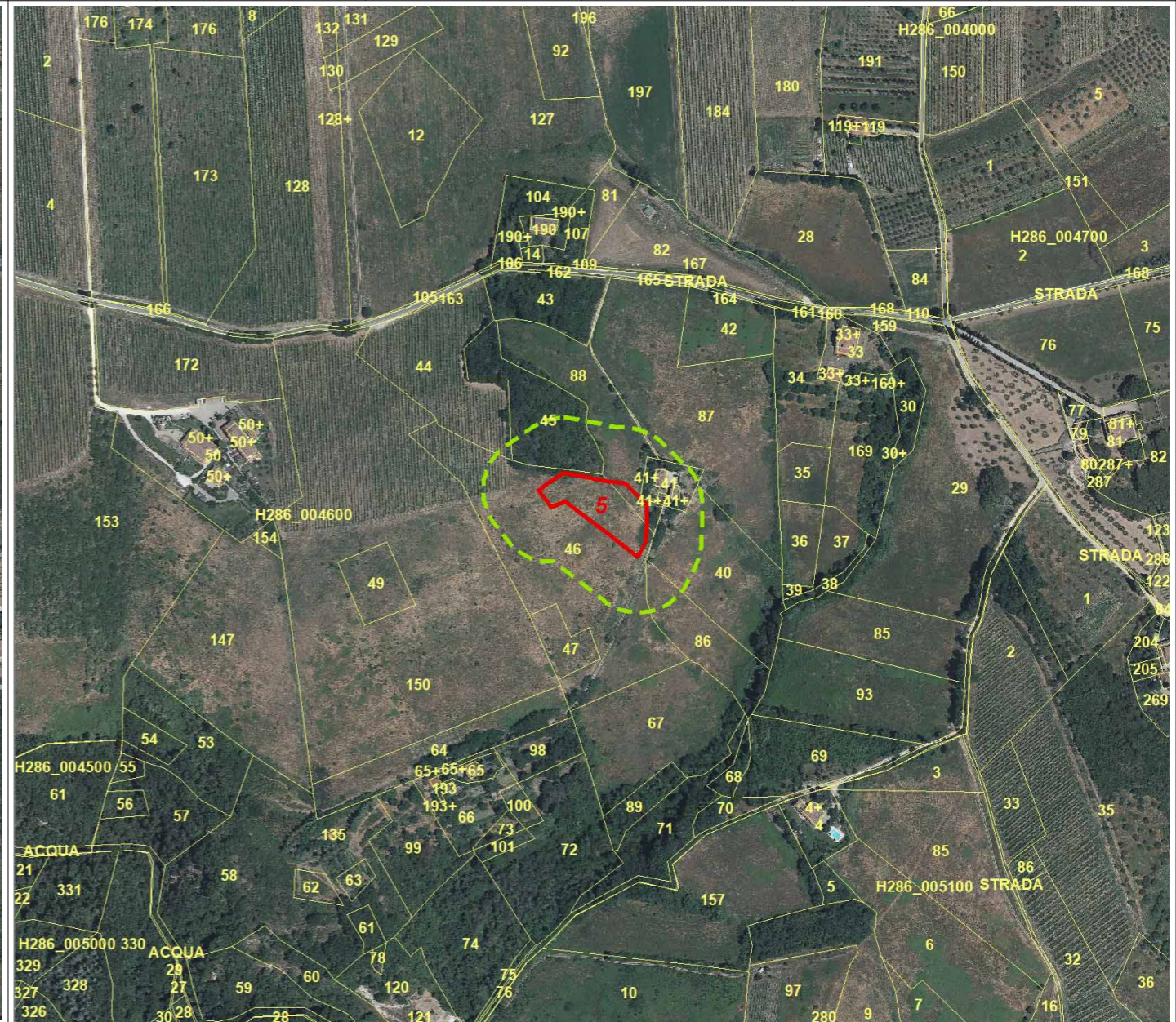
Foglio	Particelle	Vegetazione	Durata temporale del vincolo (LRT 39/2000, art. 76)		
6	106, 275	Area boscata	Comma 4, lettera a): 2019	Comma 5, lettera a): 2024	Comma 7: 2014
Superficie bruciata		Superficie totale	Comma 4, lettera b): 2014	Comma 5, lettera b): 2029	
7666		79181			

Codice area: 5 ANNO: 2011

Località	Data	Tipo di incendio	Coordinate UTM Est	Coordinate UTM Nord	Coordinate GB Est	Coordinate GB Nord	Coordinate ED50 Est	Coordinate ED50 Nord	Superficie boscata indicata in intervento	Superficie non boscata indicata in intervento	Superficie totale indicata in intervento	Coordinate inizio incendio GB Est	Coordinate inizio incendio GB Nord
FRASSINE	09/04/2011	Incendio boschivo	695394	4841985	1695457	4841998	695512	4842186	0,0000	0,3684	0,3684	-	-



Estratto ORTOFOTOCARTA (anno 2019)

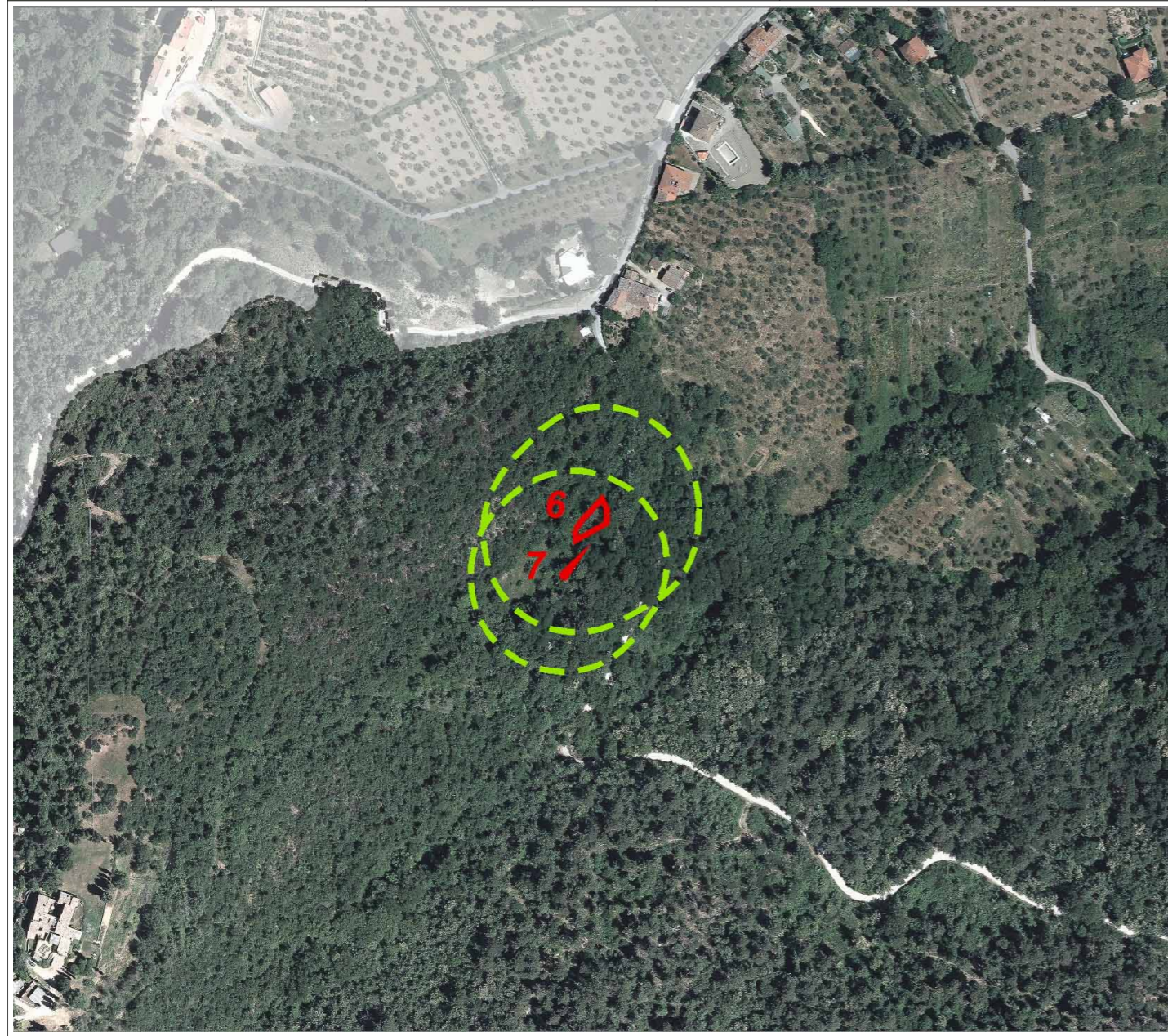


Estratto CATASTALE (anno 2021) su ortofotocarta

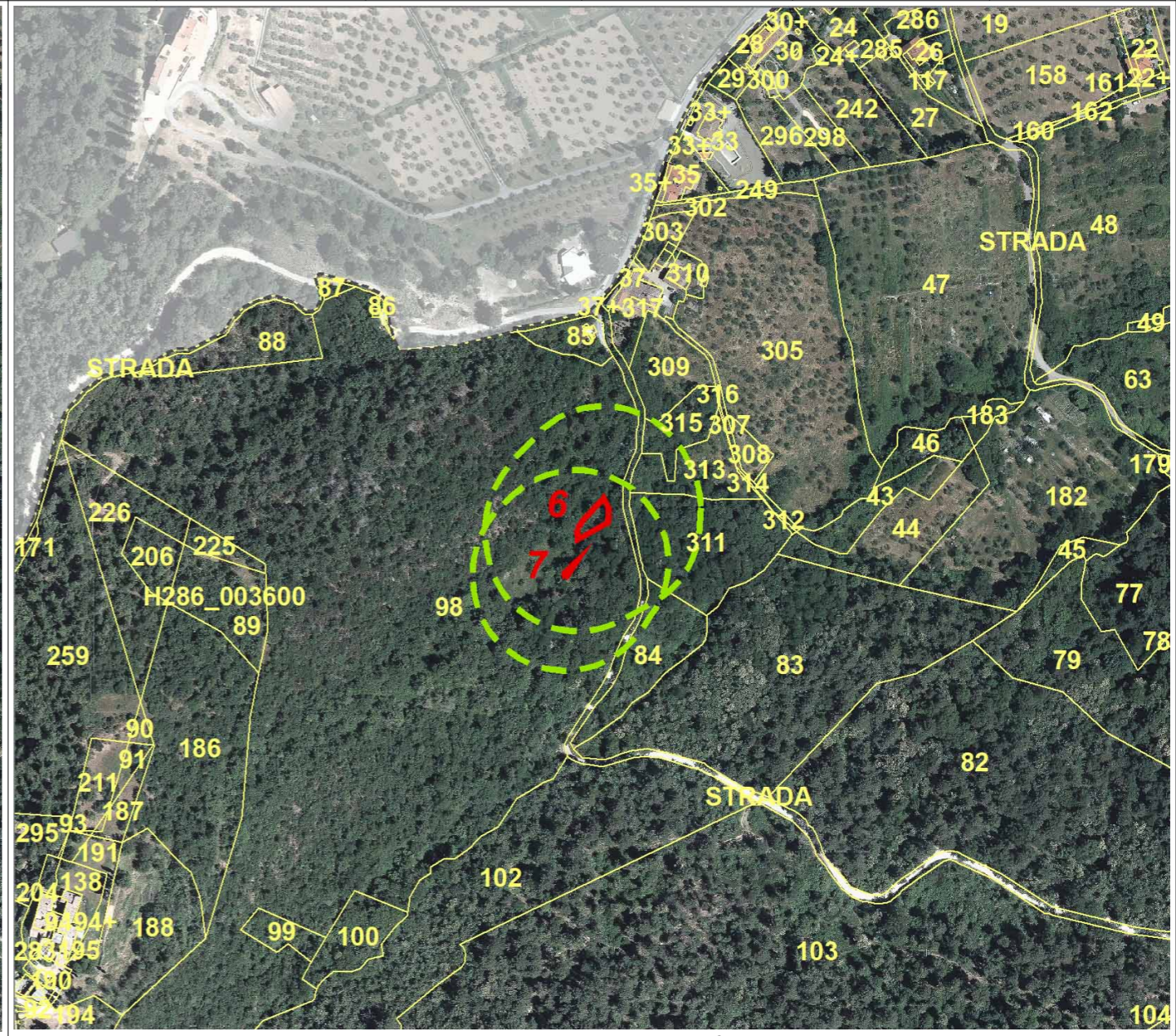
Foglio	Particelle	Vegetazione	Durata temporale del vincolo (LRT 39/2000, art. 76)		
46	46, 88	Area non boscata	Comma 4, lettera a): 2021	Comma 5, lettera a): 2026	Comma 7: 2016
Superficie bruciata		Superficie totale	Comma 4, lettera b): 2016	Comma 5, lettera b): 2031	
3685		33834			

Codice area: 6 ANNO: 2011

Località	Data	Tipo di incendio	Coordinate UTM Est	Coordinate UTM Nord	Coordinate GB Est	Coordinate GB Nord	Coordinate ED50 Est	Coordinate ED50 Nord	Superficie boscata indicata in intervento	Superficie non boscata indicata in intervento	Superficie totale indicata in intervento	Coordinate inizio incendio GB Est	Coordinate inizio incendio GB Nord
C. GAMBERAIA	19/08/2011	Incendio boschivo	691025	4842326	1691056	4842339	691110	4842523	0,0185	0,0000	0,0185	-	-



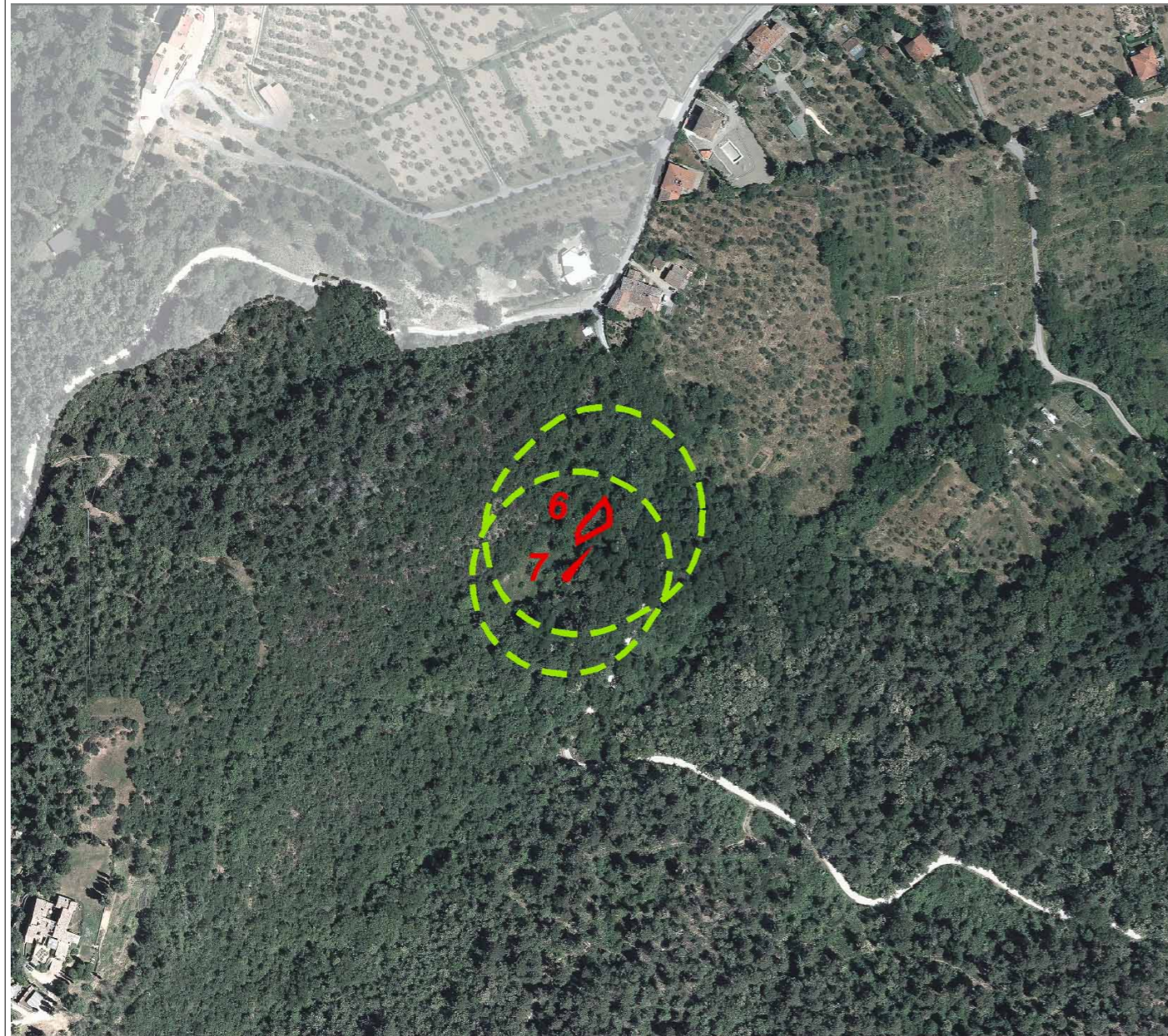
Estratto ORTOFOTOCARTA (anno 2019)



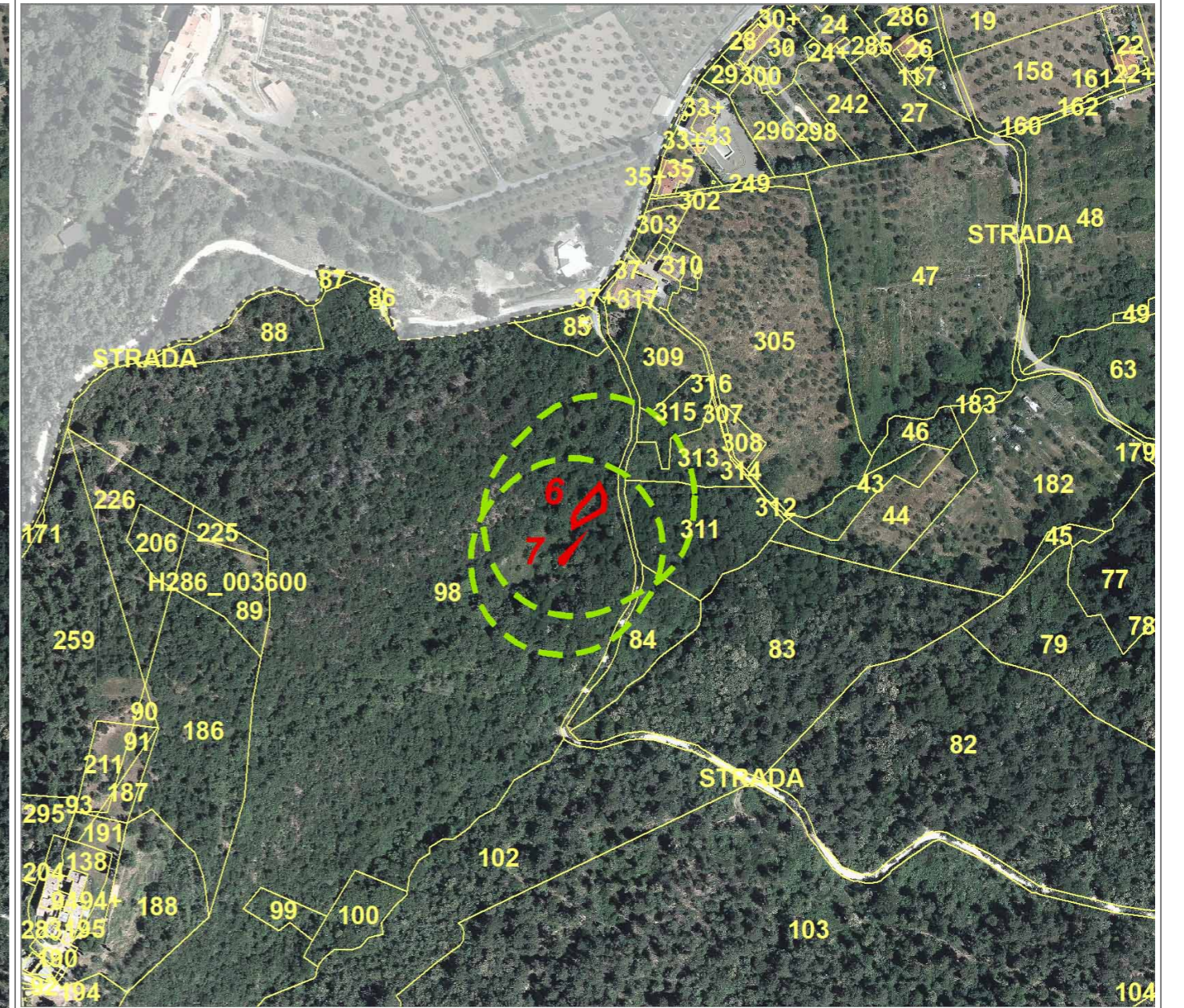
Estratto CATASTALE (anno 2021) su ortofotocarta

Foglio	Particelle	Vegetazione	Durata temporale del vincolo (LRT 39/2000, art. 76)		
36	98	Area boscata	Comma 4, lettera a): 2021	Comma 5, lettera a): 2026	Comma 7: 2016
Superficie bruciata		Superficie totale	Comma 4, lettera b): 2016	Comma 5, lettera b): 2031	
185,24		71312			

Codice area: 7								ANNO: 2011					
Località	Data	Tipo di incendio	Coordinate UTM Est	Coordinate UTM Nord	Coordinate GB Est	Coordinate GB Nord	Coordinate ED50 Est	Coordinate ED50 Nord	Superficie boscata indicata in intervento	Superficie non boscata indicata in intervento	Superficie totale indicata in intervento	Coordinate inizio incendio GB Est	Coordinate inizio incendio GB Nord
C. GAMBERAIA – SAN DONATO IN COLLINA	19/08/2011	Incendio boschivo	691526	4843005	1691557	4843018	691611	4843202	0,0011	0,0000	0,0011	-	-



Estratto ORTOFOTOCARTA (anno 2019)



Estratto CATASTALE (anno 2021) su ortofotocarta

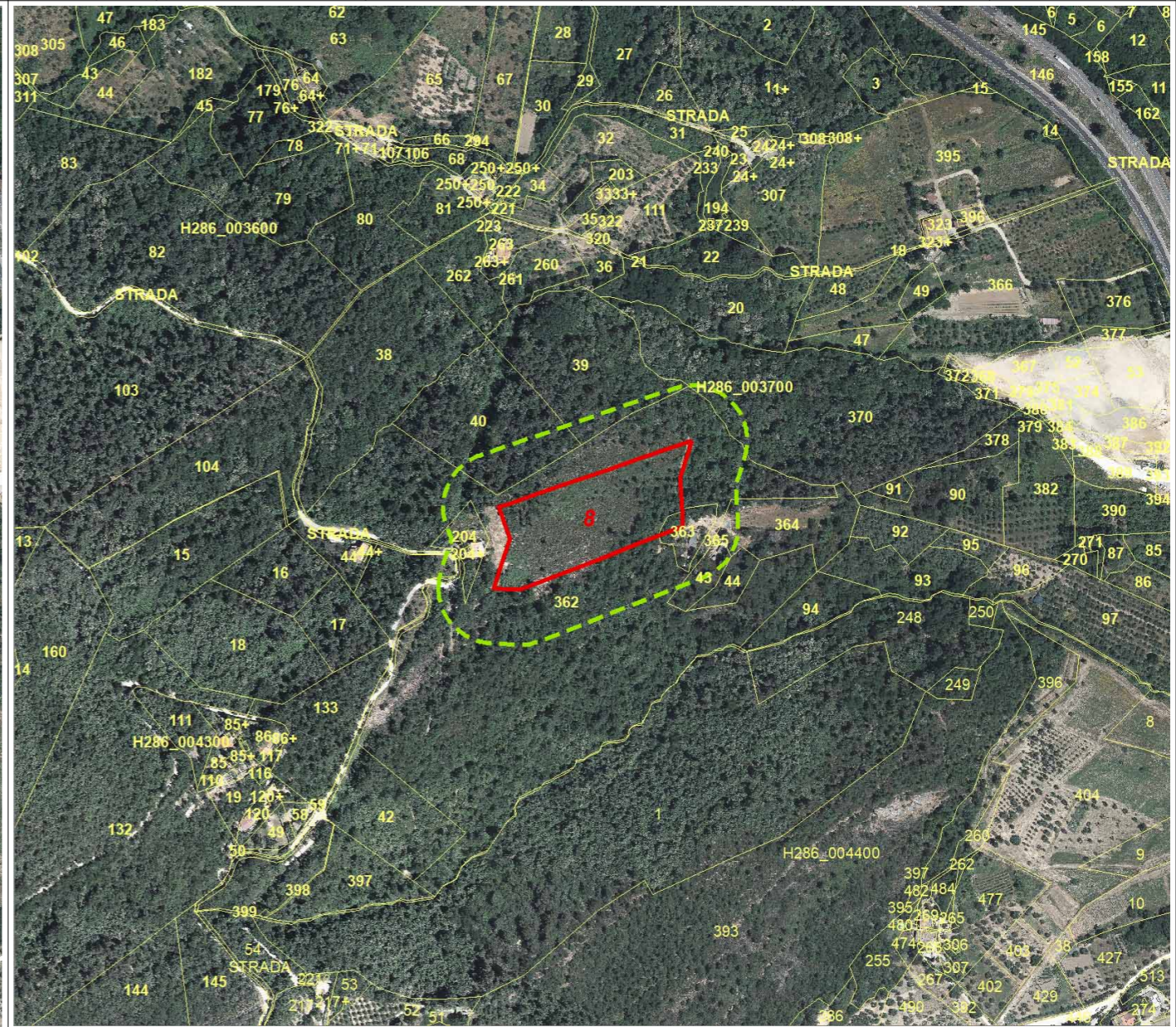
Foglio	Particelle	Vegetazione	Durata temporale del vincolo (LRT 39/2000, art. 76)		
36	98	Area boscata	Comma 4, lettera a): 2021	Comma 5, lettera a): 2026	Comma 7: 2016
Superficie bruciata		Superficie totale	Comma 4, lettera b): 2016	Comma 5, lettera b): 2031	
-		-			

Codice area: **8** ANNO: **2012**

Località	Data	Tipo di incendio	Coordinate UTM Est	Coordinate UTM Nord	Coordinate GB Est	Coordinate GB Nord	Coordinate ED50 Est	Coordinate ED50 Nord	Superficie boscata indicata in intervento	Superficie non boscata indicata in intervento	Superficie totale indicata in intervento	Coordinate inizio incendio GB Est	Coordinate inizio incendio GB Nord
QUERCETO	18/07/2012	Incendio boschivo	692202	4843620	1692233,4 3	4843633,8 3	692287	4843817	1,2841	0,0000	1,2841	-	-



Estratto ORTOFOTOCARTA (anno 2019)



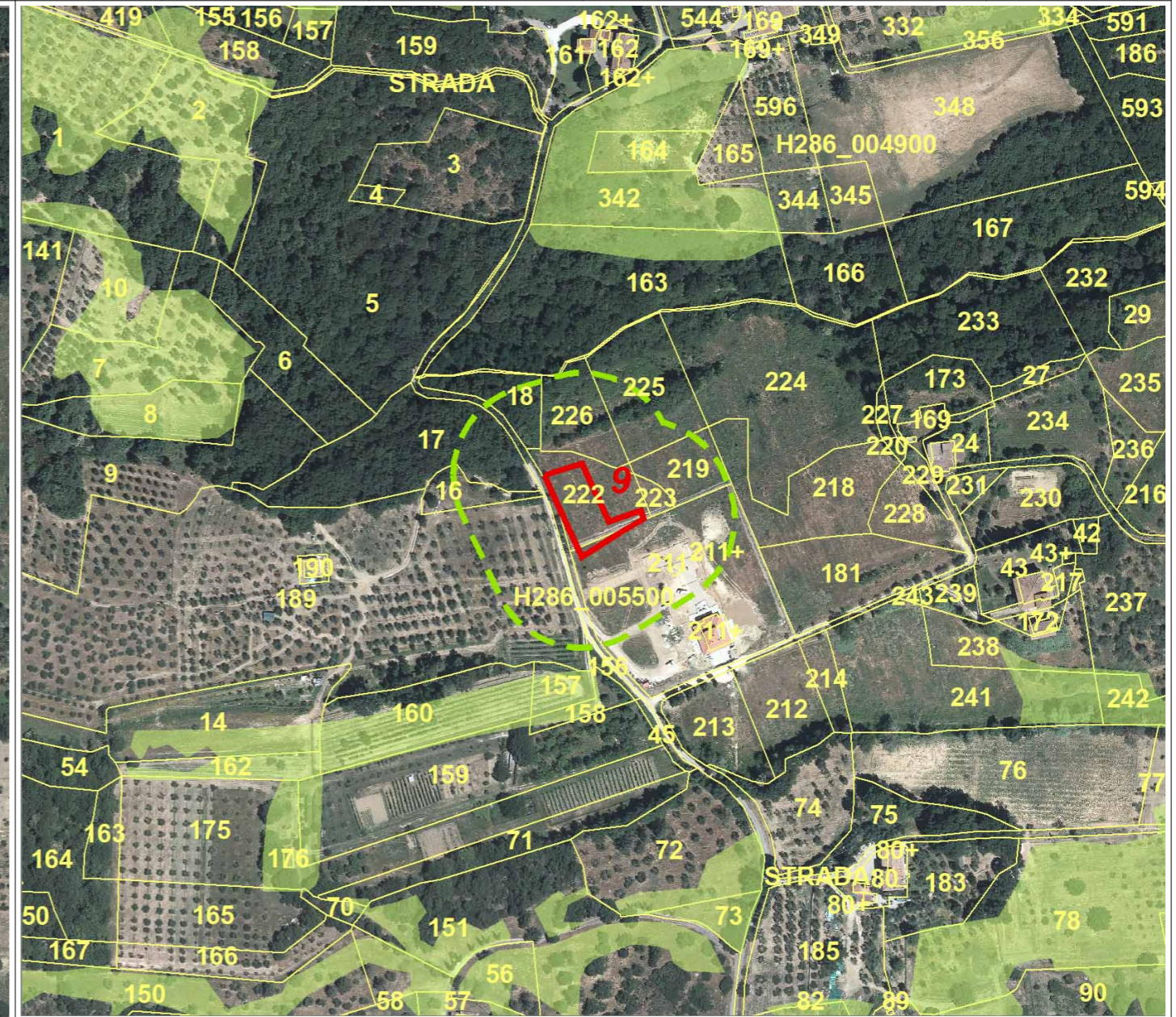
Estratto CATASTALE (anno 2021) su ortofotocarta

Foglio	Particelle	Vegetazione	Durata temporale del vincolo (LRT 39/2000, art. 76)		
37	362, 363	Area Boscata	Comma 4, lettera a): 2022	Comma 5, lettera a): 2027	Comma 7: 2017
Superficie bruciata		Superficie totale	Comma 4, lettera b): 2017	Comma 5, lettera b): 2032	
12840,52		94645			

Codice area: 9								ANNO: 2012					
Località	Data	Tipo di incendio	Coordinate UTM Est	Coordinate UTM Nord	Coordinate GB Est	Coordinate GB Nord	Coordinate ED50 Est	Coordinate ED50 Nord	Superficie boscata indicata in intervento	Superficie non boscata indicata in intervento	Superficie totale indicata in intervento	Coordinate inizio incendio GB Est	Coordinate inizio incendio GB Nord
LA PALAZZINA	27/07/2012	Incendio boschivo	693765	4841991	1693796,34	4842004,06	693850	4842188	0,0000	0,1126	0,1126	-	-



Estratto ORTOFOTOCARTA (anno 2019)

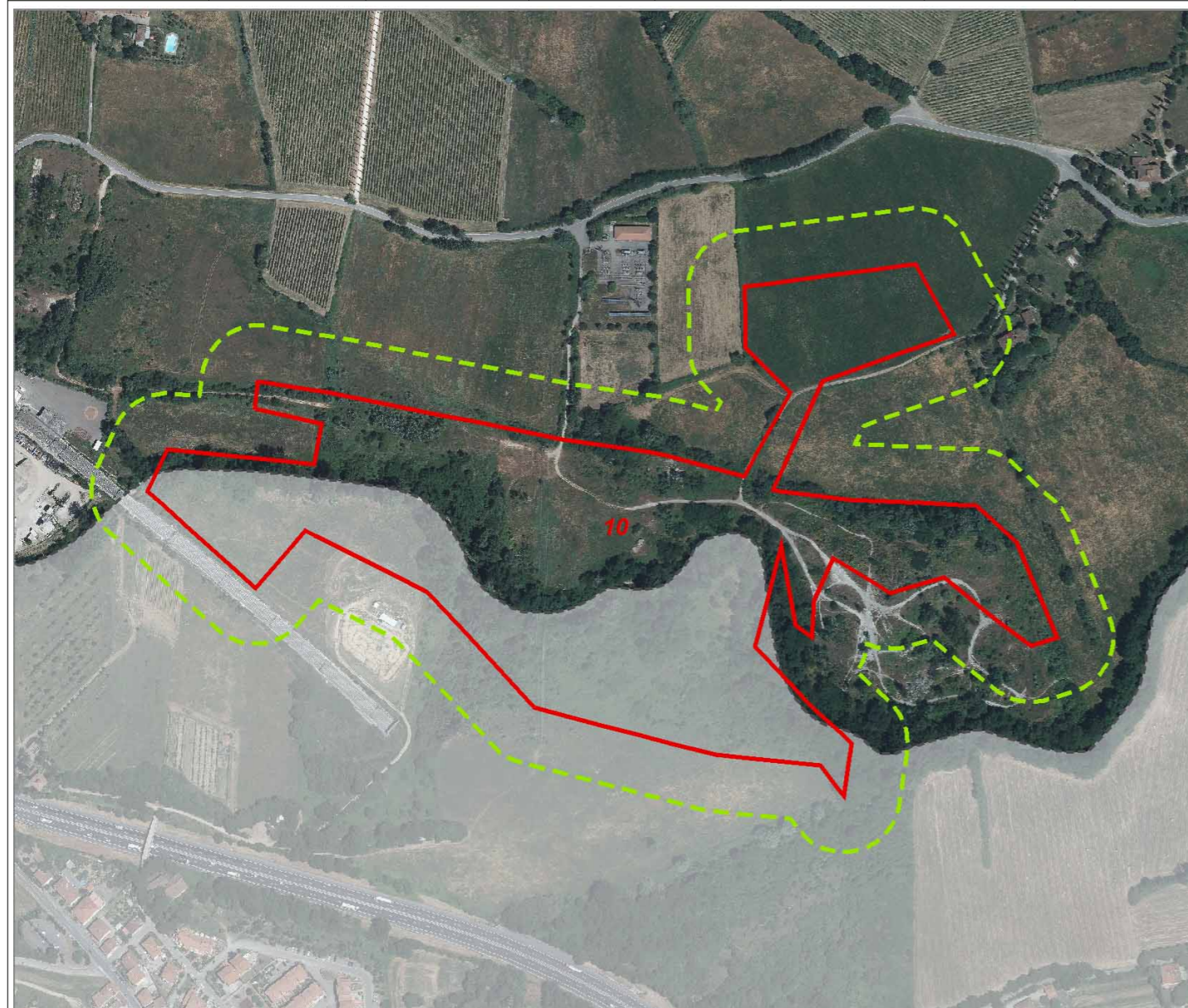


Estratto CATASTALE (anno 2021) su ortofotocarta

Foglio	Particelle	Vegetazione	Durata temporale del vincolo (LRT 39/2000, art. 76)		
55	211, 222	Area non boscata	Comma 4, lettera a): 2022	Comma 5, lettera a): 2027	Comma 7: 2017
Superficie bruciata		Superficie totale	Comma 4, lettera b): 2017	Comma 5, lettera b): 2032	
1125,62		10363			

Codice area: **10** ANNO: **2012**

Località	Data	Tipo di incendio	Coordinate UTM Est	Coordinate UTM Nord	Coordinate GB Est	Coordinate GB Nord	Coordinate ED50 Est	Coordinate ED50 Nord	Superficie boscata indicata in intervento	Superficie non boscata indicata in intervento	Superficie totale indicata in intervento	Coordinate inizio incendio GB Est	Coordinate inizio incendio GB Nord
P. SALCETO II	30/07/2012	Incendio boschivo	695386	4841010	1695417.25	4841023.84	695471	4841207	2.9032	10.9519	13.8551	-	-



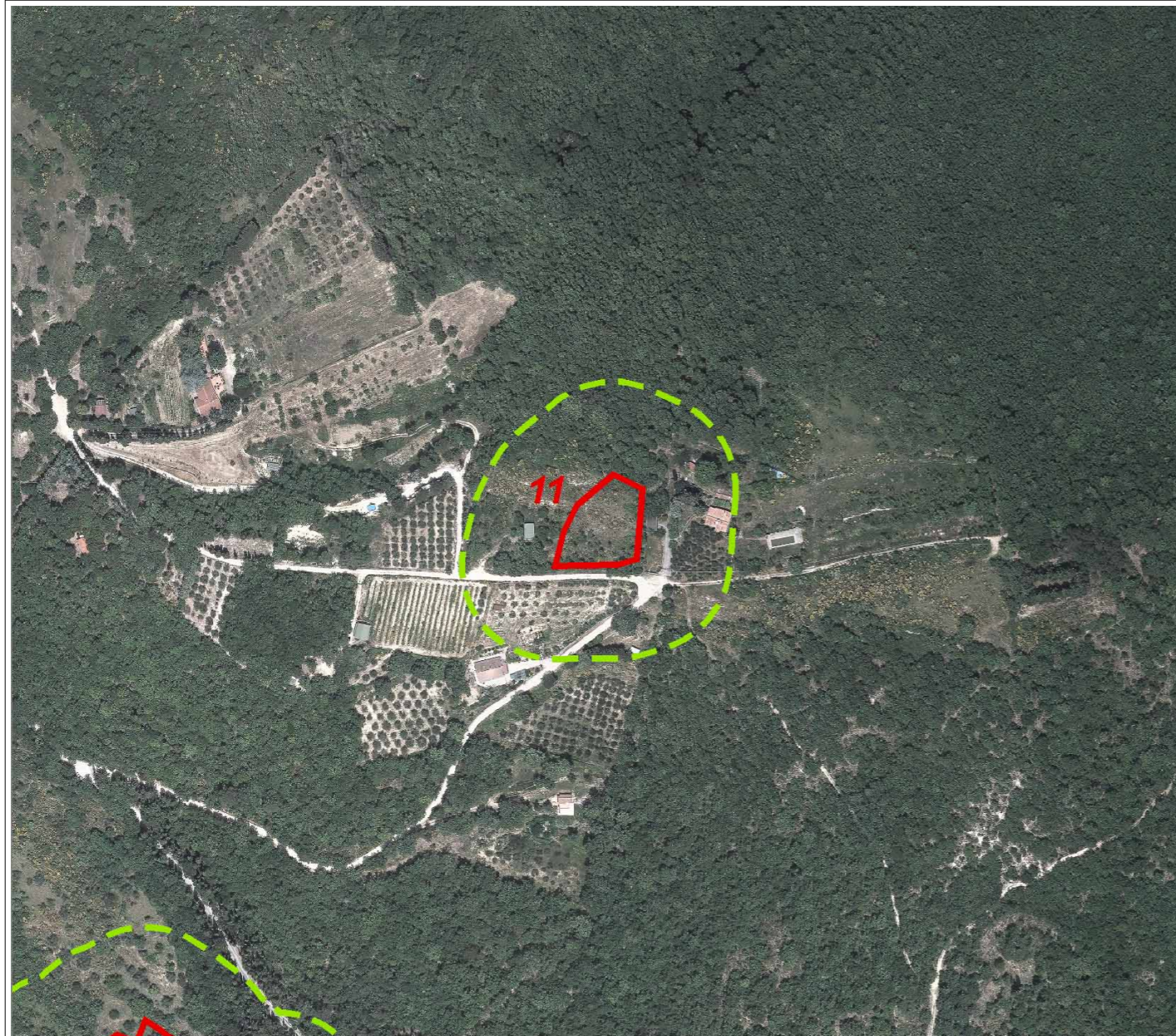
Estratto ORTOFOTOCARTA (anno 2019)



Estratto CATASTALE (anno 2021) su ortofotocarta

Foglio	Particelle	Vegetazione	Durata temporale del vincolo (LRT 39/2000, art. 76)		
51	77, 94, 99, 100, 168, 169, 170, 171, 274	Area in parte boscata e in parte non boscata	Comma 4, lettera a): 2022		Comma 5, lettera a): 2027
52	86, 87, 262, 261, 263, 264, 574,		Comma 4, lettera b): 2017		Comma 5, lettera b): 2032
Superficie bruciata		Superficie totale			
138550,92		-			

Codice area: 11								ANNO: 2014					
Località	Data	Tipo di incendio	Coordinate UTM Est	Coordinate UTM Nord	Coordinate GB Est	Coordinate GB Nord	Coordinate ED50 Est	Coordinate ED50 Nord	Superficie boscata indicata in intervento	Superficie non boscata indicata in intervento	Superficie totale indicata in intervento	Coordinate inizio incendio GB Est	Coordinate inizio incendio GB Nord
LE POZZACCE – VIA DI CASTIGLIONCHIO 31/d	27/06/2014	Incendio boschivo	693684	4847828	1693715	4847841	693769	4848025	0,1633	0,0000	0,1633	-	-



Estratto ORTOFOTOCARTA (anno 2019)



Estratto CATASTALE (anno 2021) su ortofotocarta

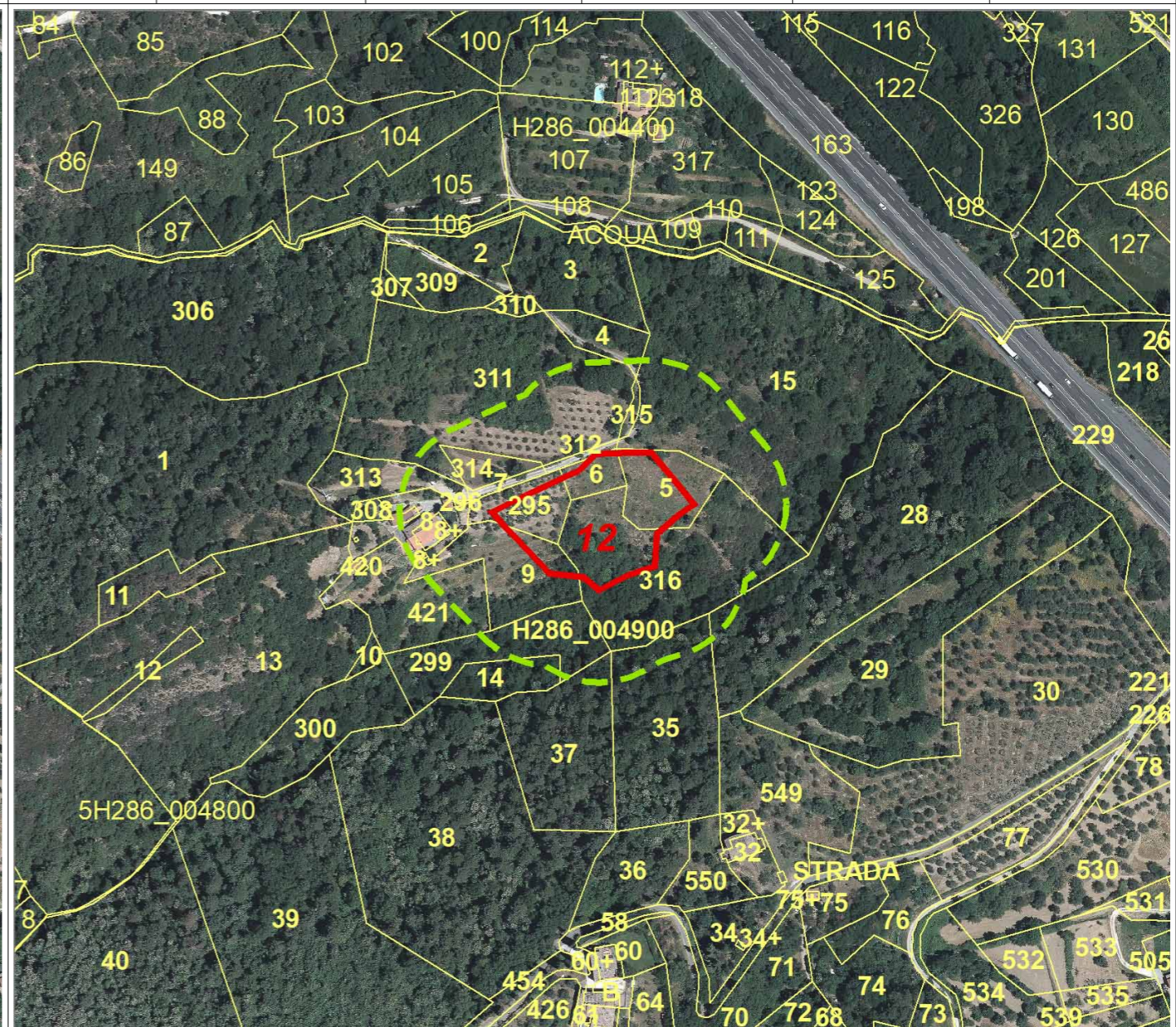
Foglio	Particelle	Vegetazione	Durata temporale del vincolo (LRT 39/2000, art. 76)		
5	249	Area boscata	Comma 4, lettera a): 2024	Comma 5, lettera a): 2029	Comma 7: 2019
Superficie bruciata		Superficie totale	Comma 4, lettera b): 2019	Comma 5, lettera b): 2034	
1632,54		6599			

Codice area: **12** ANNO: **2015**

Località	Data	Tipo di incendio	Coordinate UTM Est	Coordinate UTM Nord	Coordinate GB Est	Coordinate GB Nord	Coordinate ED50 Est	Coordinate ED50 Nord	Superficie boscata indicata in intervento	Superficie non boscata indicata in intervento	Superficie totale indicata in intervento	Coordinate inizio incendio GB Est	Coordinate inizio incendio GB Nord
CELLAI	18/07/2015	Incendio boschivo	693086	4841623	1693117,0 1	4841636,3 2	693171	4841820	0,0500	0,6000	0,6500	-	-



Estratto ORTOFOTOCARTA (anno 2019)

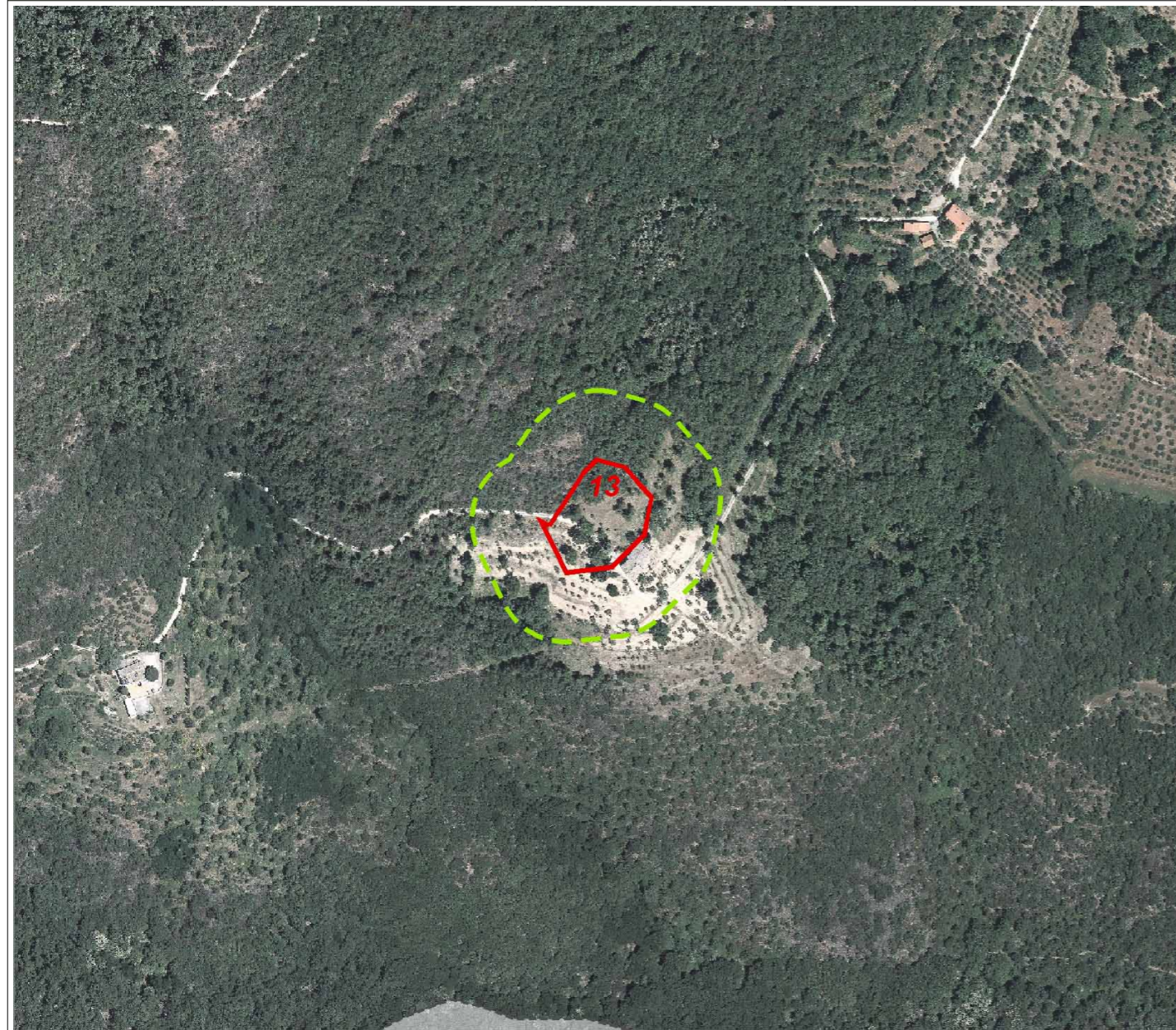


Estratto CATASTALE (anno 2021) su ortofotocarta

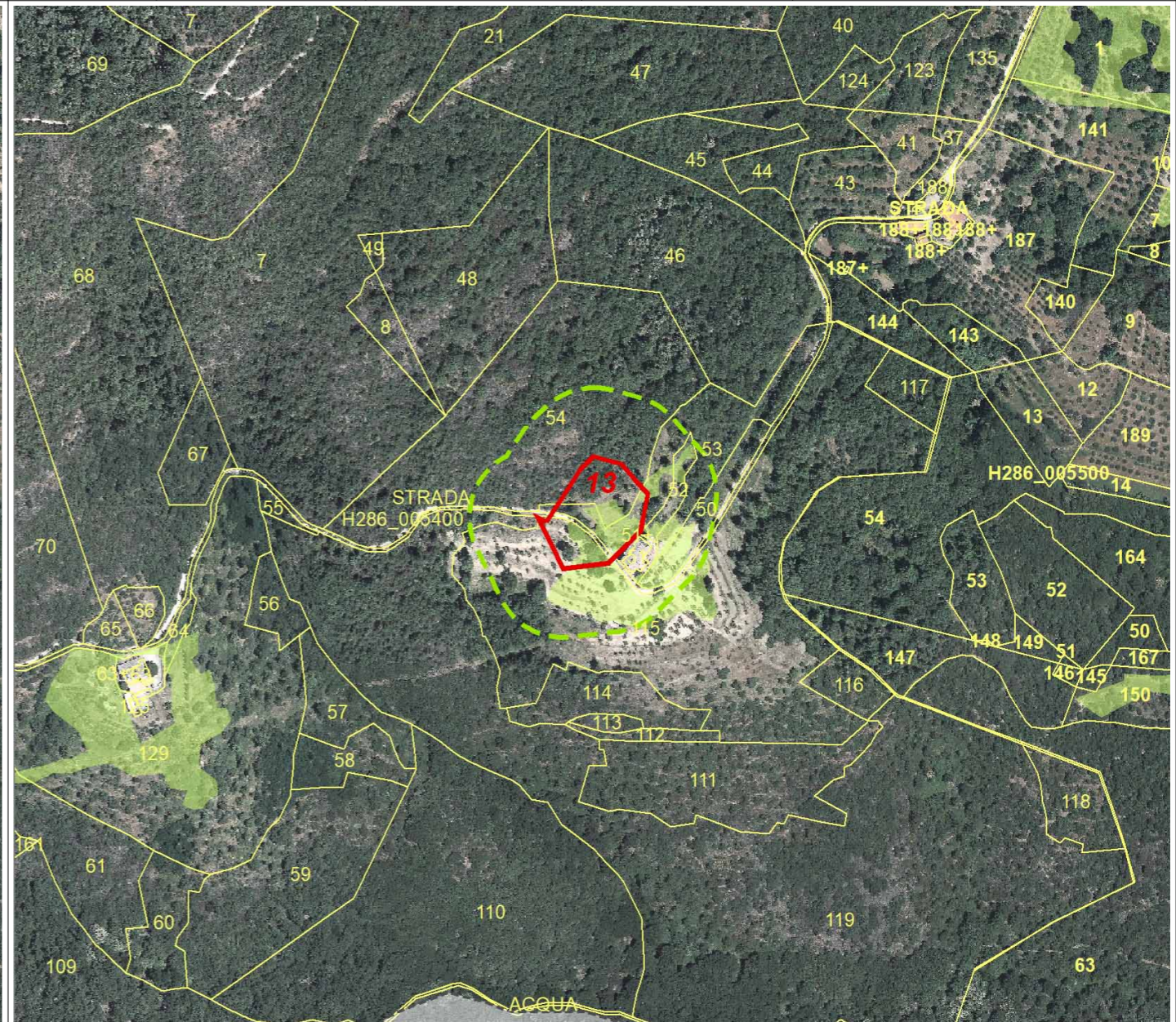
Foglio	Particelle	Vegetazione	Durata temporale del vincolo (LRT 39/2000, art. 76)		
49	5, 6, 9, 295, 316	Area in parte boscata e in parte non boscata	Comma 4, lettera a): 2025	Comma 5, lettera a): 2030	Comma 7: 2020
Superficie bruciata		Superficie totale	Comma 4, lettera b): 2020	Comma 5, lettera b): 2035	
4843,89		13775			

Codice area: **13** ANNO: **2016**

Località	Data	Tipo di incendio	Coordinate UTM Est	Coordinate UTM Nord	Coordinate GB Est	Coordinate GB Nord	Coordinate ED50 Est	Coordinate ED50 Nord	Superficie boscata indicata in intervento	Superficie non boscata indicata in intervento	Superficie totale indicata in intervento	Coordinate inizio incendio GB Est	Coordinate inizio incendio GB Nord
MELETO	21/08/2016	Incendio boschivo	692882	4840478	1692913	4840491	692967	4840675	0,3000	0,40000	0,7000	-	-



Estratto ORTOFOTOCARTA (anno 2019)

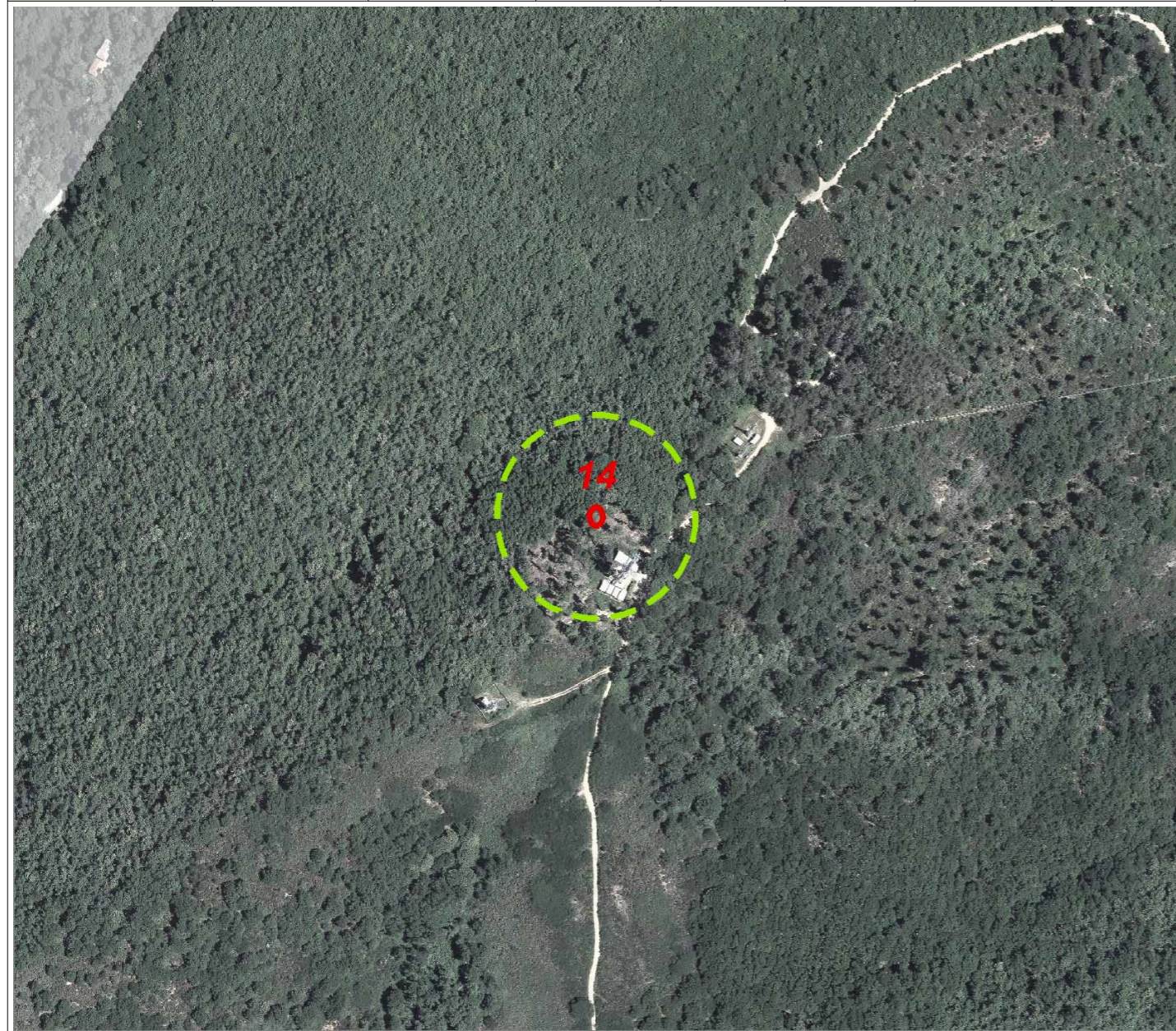


Estratto CATASTALE (anno 2021) su ortofotocarta

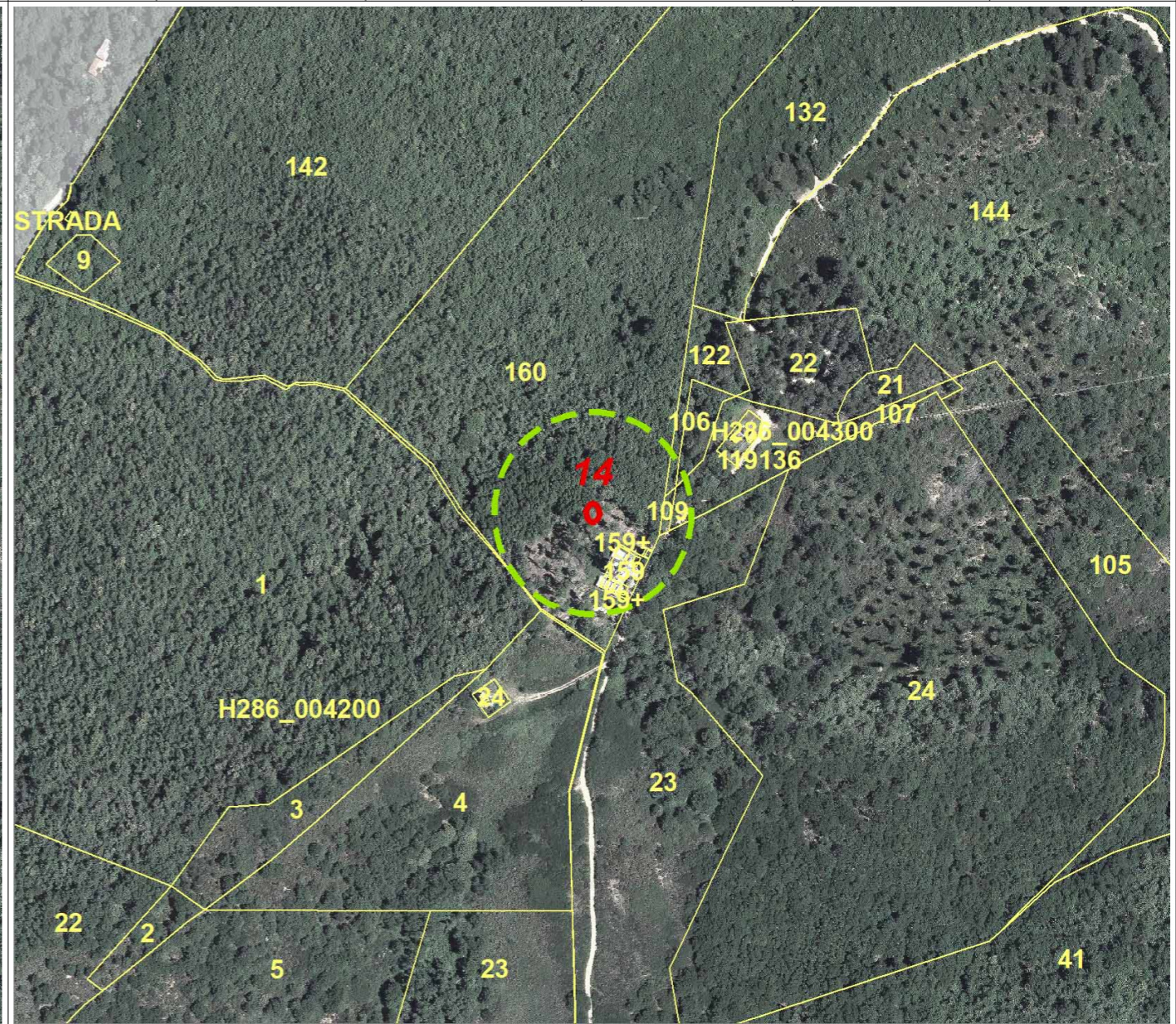
Foglio	Particelle	Vegetazione	Durata temporale del vincolo (LRT 39/2000, art. 76)		
54	53,54, 115	Area in parte boscata e in parte non boscata	Comma 4, lettera a): 2026	Comma 5, lettera a): 2031	Comma 7: 2021
Superficie bruciata		Superficie totale	Comma 4, lettera b): 2021	Comma 5, lettera b): 2036	
3951,06		153857			

Codice area: **14** ANNO: **2016**

Località	Data	Tipo di incendio	Coordinate UTM Est	Coordinate UTM Nord	Coordinate GB Est	Coordinate GB Nord	Coordinate ED50 Est	Coordinate ED50 Nord	Superficie boscata indicata in intervento	Superficie non boscata indicata in intervento	Superficie totale indicata in intervento	Coordinate inizio incendio GB Est	Coordinate inizio incendio GB Nord
POGGIO DI FIRENZE	29/08/2016	Incendio boschivo	691196	4841976	1691227	4841989	691281	4842173	0,0200	0,0100	0,0300	-	-



Estratto ORTOFOTOCARTA (anno 2019)



Estratto CATASTALE (anno 2021) su ortofotocarta

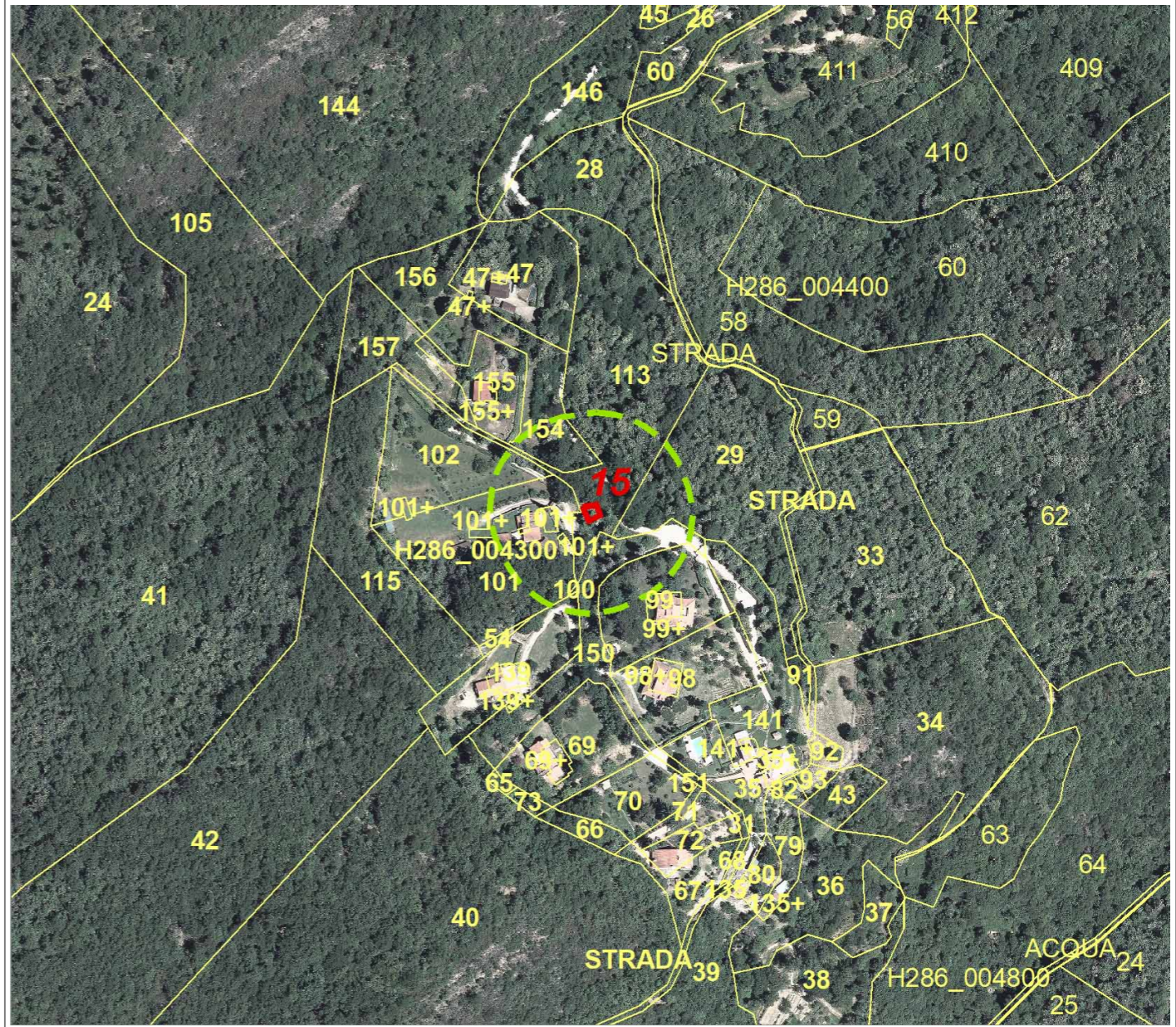
Foglio	Particelle	Vegetazione	Durata temporale del vincolo (LRT 39/2000, art. 76)		
43	160	Area in parte boscata e in parte non boscata	Comma 4, lettera a): 2026	Comma 5, lettera a): 2031	Comma 7: 2021
Superficie bruciata		Superficie totale	Comma 4, lettera b): 2021	Comma 5, lettera b): 2036	
56,06		89541			

Codice area: **15** ANNO: 2017

Località	Data	Tipo di incendio	Coordinate UTM Est	Coordinate UTM Nord	Coordinate GB Est	Coordinate GB Nord	Coordinate ED50 Est	Coordinate ED50 Nord	Superficie boscata indicata in intervento	Superficie non boscata indicata in intervento	Superficie totale indicata in intervento	Coordinate inizio incendio GB Est	Coordinate inizio incendio GB Nord
FAETO	08/06/2017	Incendio boschivo	691728	4841748	1691759	4841761	691813	4841945	0,0053	0,0000	0,0053	-	-



Estratto ORTOFOTOCARTA (anno 2019)



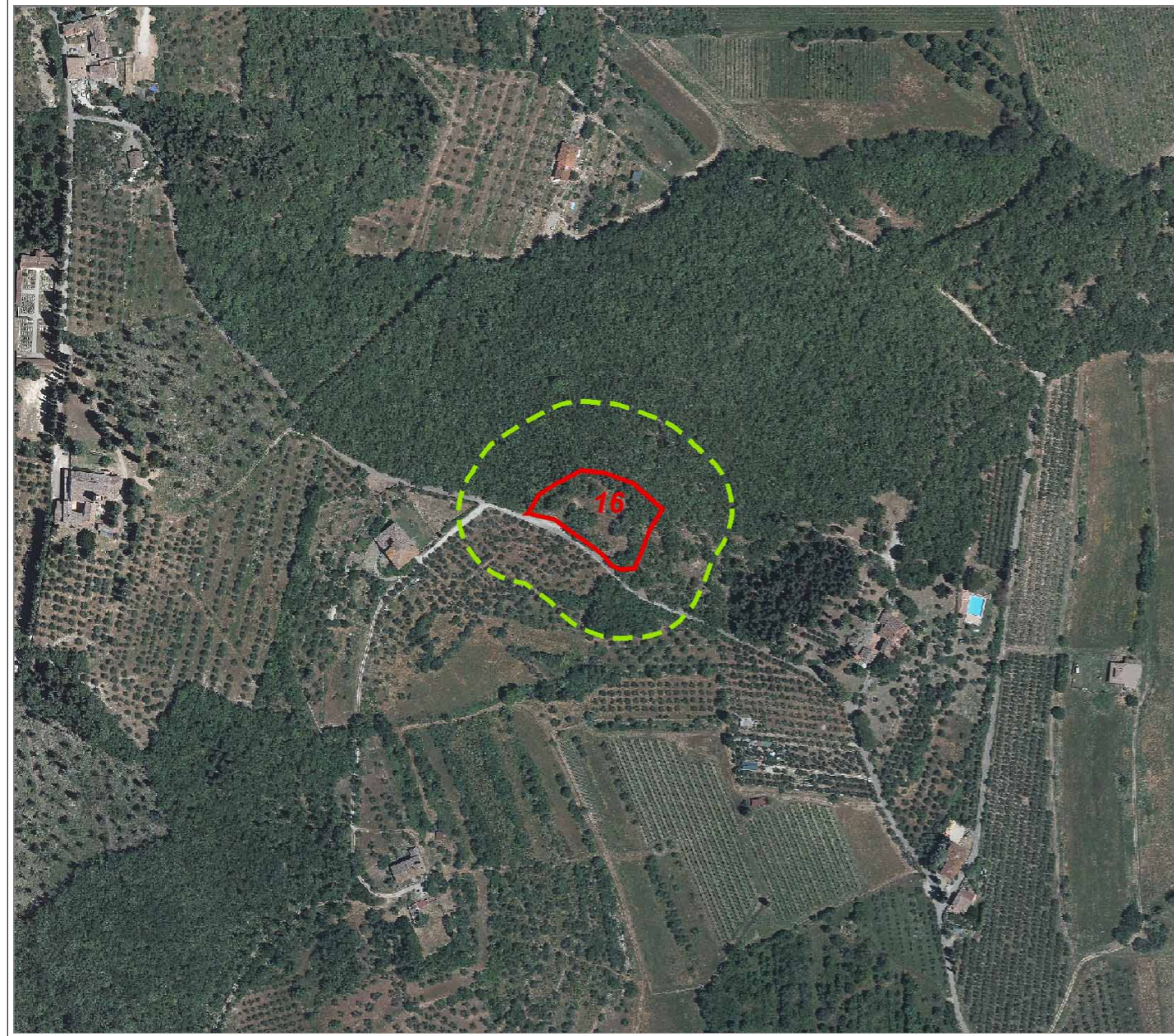
Estratto CATASTALE (anno 2021) su ortofocarta

Foglio	Particelle	Vegetazione	Durata temporale del vincolo (LRT 39/2000, art. 76)		
43	113	Area boscata	Comma 4, lettera a): 2027	Comma 5, lettera a): 2032	Comma 7: 2022
Superficie bruciata		Superficie totale	Comma 4, lettera b): 2022	Comma 5, lettera b): 2037	
53,43		-			

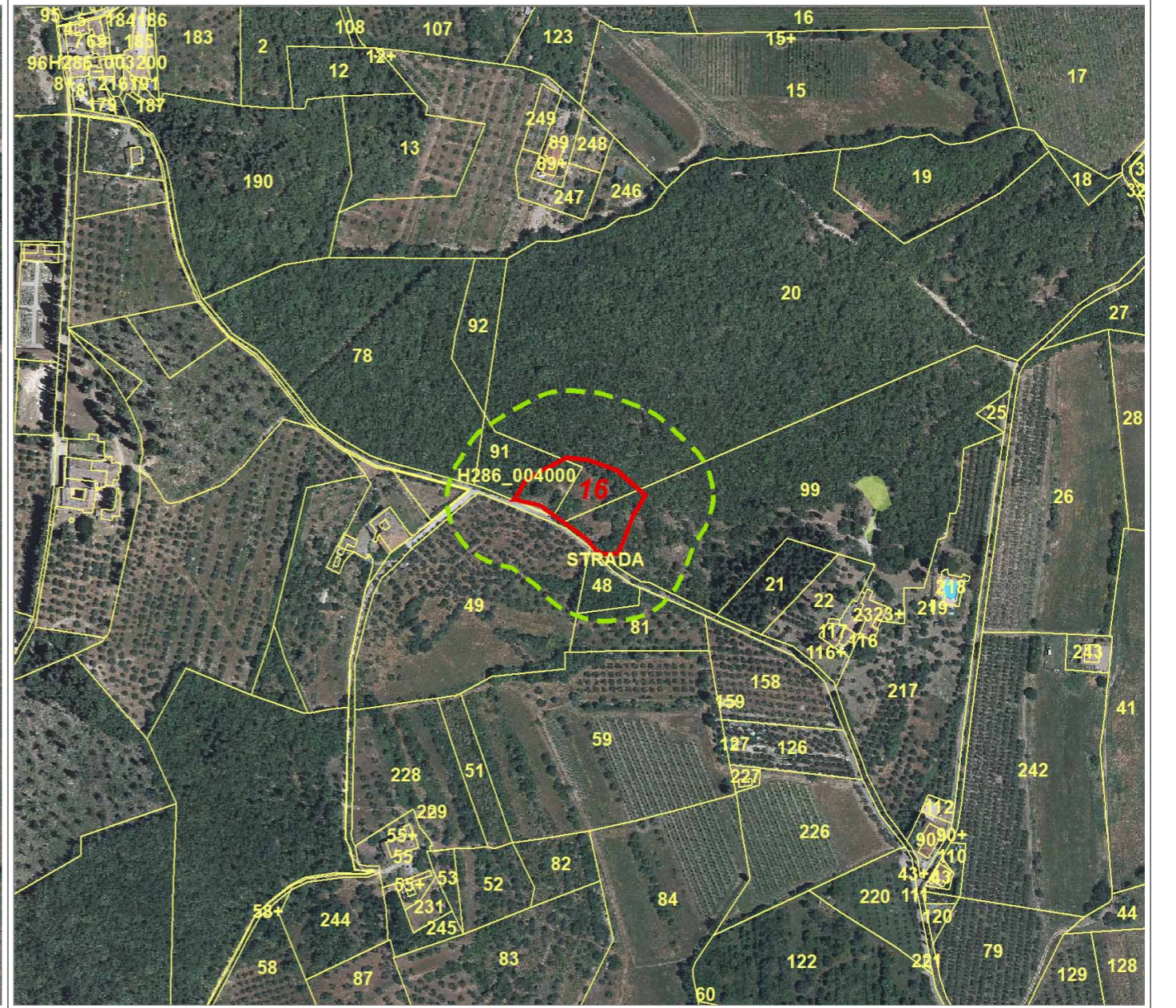
Codice area: 16

ANNO: 2019

Località	Data	Tipo di incendio	Coordinate UTM Est	Coordinate UTM Nord	Coordinate GB Est	Coordinate GB Nord	Coordinate ED50 Est	Coordinate ED50 Nord	Superficie boscata indicata in intervento	Superficie non boscata indicata in intervento	Superficie totale indicata in intervento	Coordinate inizio incendio GB Est	Coordinate inizio incendio GB Nord
SAN MARTINO	21/08/2019	Incendio boschivo	695430	4843158	1695461	4843171	695515	4843355	0,0450	0,0000	0,0450	-	-



Estratto ORTOFOTOCARTA (anno 2019)



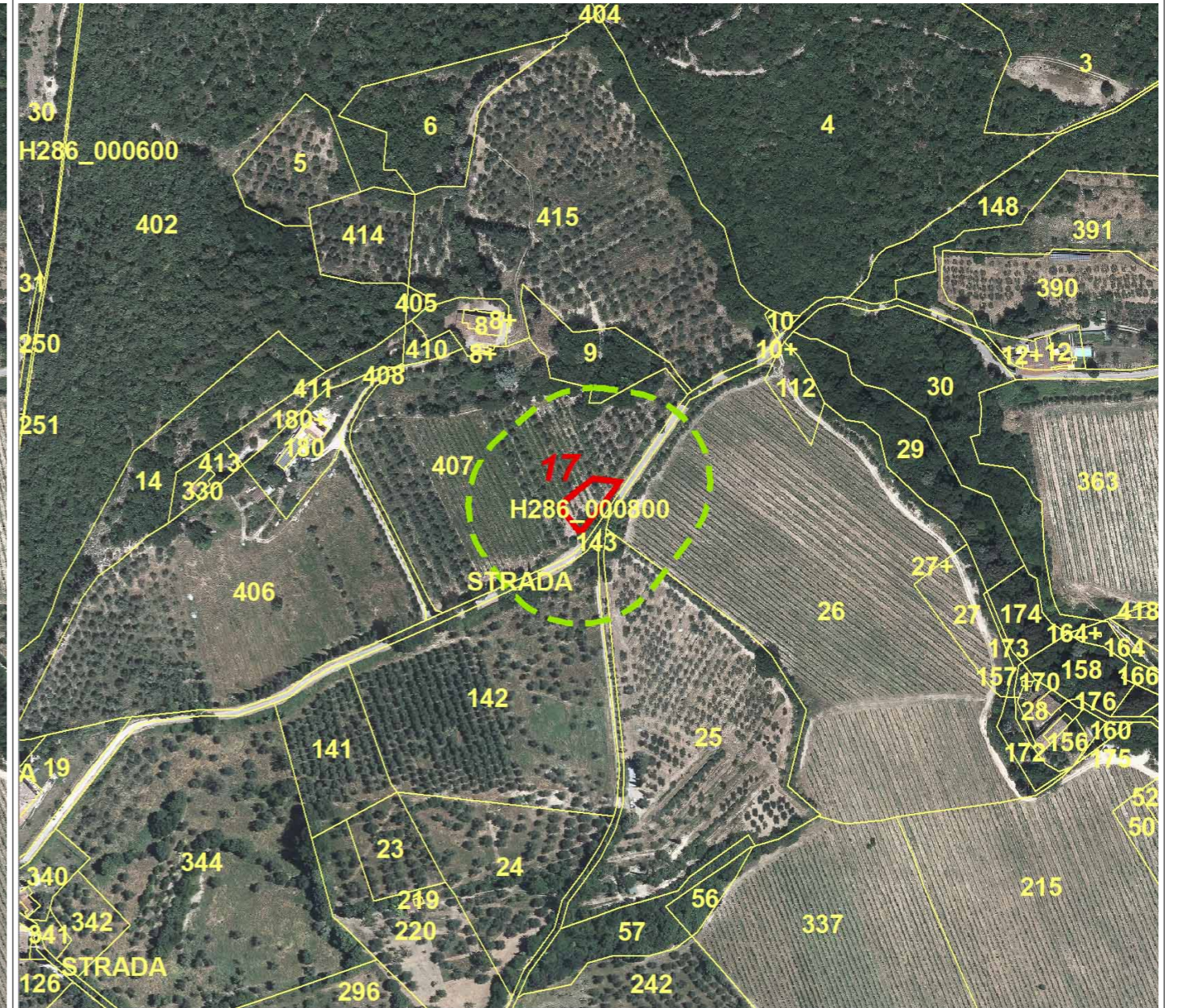
Estratto CATASTALE (anno 2021) su ortofotocarta

Foglio	Particelle	Vegetazione	Durata temporale del vincolo (LRT 39/2000, art. 76)		
40	20, 91, 99	Area boscata	Comma 4, lettera a): 2029	Comma 5, lettera a): 2034	Comma 7: 2024
Superficie bruciata		Superficie totale	Comma 4, lettera b): 2024	Comma 5, lettera b): 2039	
3865,54		108281			

Codice area: 17								ANNO: 2021					
Località	Data	Tipo di incendio	Coordinate UTM Est	Coordinate UTM Nord	Coordinate GB Est	Coordinate GB Nord	Coordinate ED50 Est	Coordinate ED50 Nord	Superficie boscata indicata in intervento	Superficie non boscata indicata in intervento	Superficie totale indicata in intervento	Coordinate inizio incendio GB Est	Coordinate inizio incendio GB Nord
MIRANSU' - CASTIGLIONCHIO	13/07/2021	Incendio boschivo	694118,55	4847170,77	1694149,17	4847186,5	11,41	43,75	0,0000	0,0150	0,0150	1694149,17	4847186,5



Estratto ORTOFOTOCARTA (anno 2019)



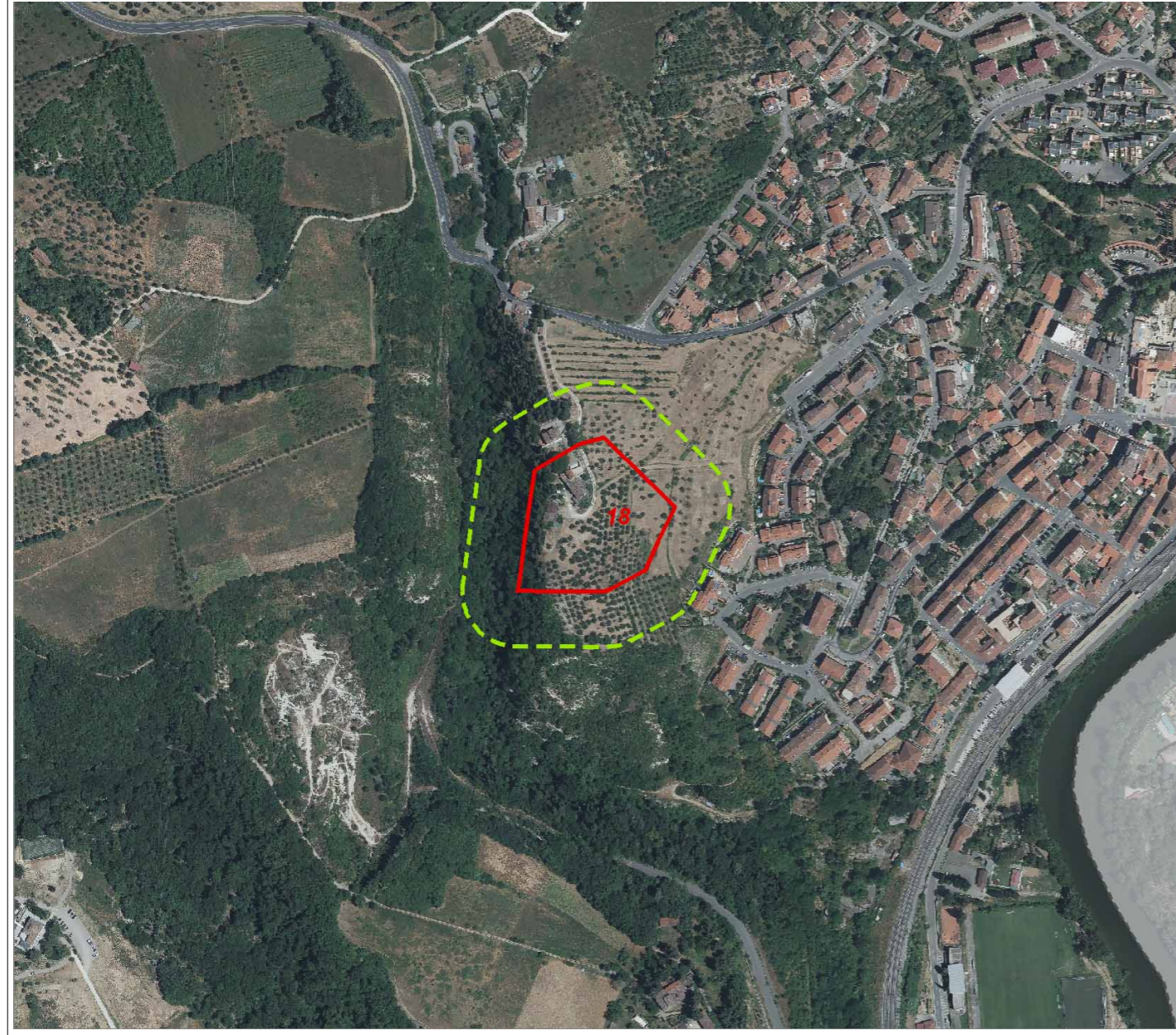
Estratto CATASTALE (anno 2021) su ortofotocarta

Foglio	Particelle	Vegetazione	Durata temporale del vincolo (LRT 39/2000, art. 76)		
8	407	Area non boscata	Comma 4, lettera a): 2031	Comma 5, lettera a): 2036	Comma 7: 2026
Superficie bruciata		Superficie totale	Comma 4, lettera b): 2026	Comma 5, lettera b): 2041	
461,01		38481			

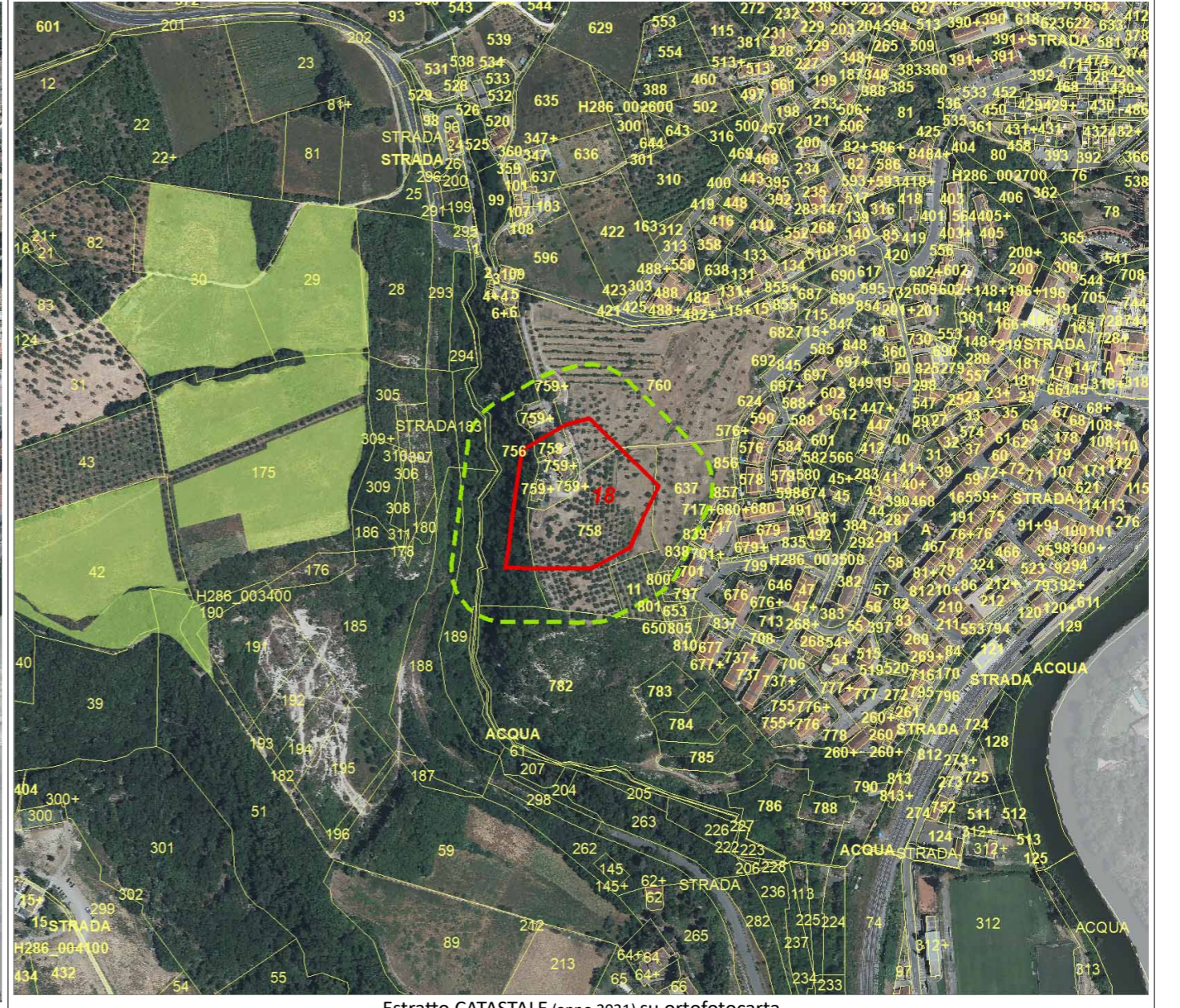
Codice area: 18

ANNO: 2021

Località	Data	Tipo di incendio	Coordinate UTM Est	Coordinate UTM Nord	Coordinate GB Est	Coordinate GB Nord	Coordinate ED50 Est	Coordinate ED50 Nord	Superficie boscata indicata in intervento	Superficie non boscata indicata in intervento	Superficie totale indicata in intervento	Coordinate inizio incendio GB Est	Coordinate inizio incendio GB Nord
SEZZANO	18/08/2021	Incendio boschivo	697100,6	4843888,69	1697131,26	4843904,35	11,45	43,72	0,0200	0,2200	0,2400	1697131,26	4843904,35



Estratto ORTOFOTOCARTA (anno 2019)



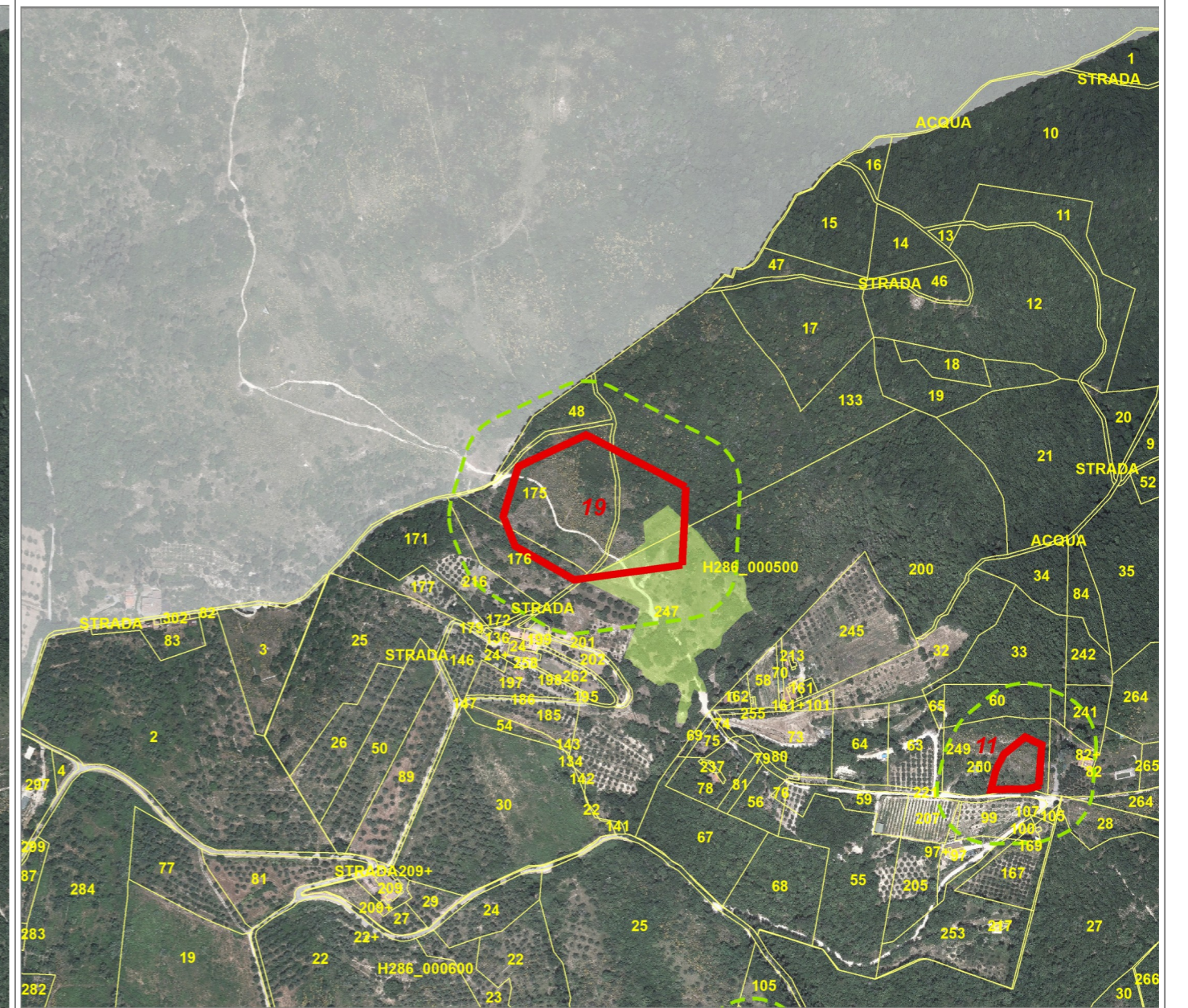
Estratto CATASTALE (anno 2021) su ortofotocarta

Foglio	Particelle	Vegetazione	Durata temporale del vincolo (LRT 39/2000, art. 76)		
35	756, 760, 848, 759	Area in parte boscata e in parte non boscata	Comma 4, lettera a): 2031	Comma 5, lettera a): 2036	Comma 7: 2026
Superficie bruciata		Superficie totale	Comma 4, lettera b): 2026	Comma 5, lettera b): 2041	
13945,49		60370			

Codice area: 19								ANNO: 2022					
Località	Data	Tipo di incendio	Coordinate UTM Est	Coordinate UTM Nord	Coordinate GB Est	Coordinate GB Nord	Coordinate ED50 Est	Coordinate ED50 Nord	Superficie boscata indicata in intervento	Superficie non boscata indicata in intervento	Superficie totale indicata in intervento	Coordinate inizio incendio GB Est	Coordinate inizio incendio GB Nord
LE POZZACCE	19/07/2022	Incendio boschivo	693292.54	4848077.00	1693323.15	4848092.75	11,40	43,76	0,5000	1,0000	1,5000	1693323.15	4848092.75



Estratto ORTOFOTOCARTA (anno 2019)



Estratto CATASTALE (anno 2022) su ortofotocarta

Foglio	Particelle	Vegetazione	Durata temporale del vincolo (LRT 39/2000, art. 76)		
5	133, 175, 176 e 200	Area in parte boscata e in parte non boscata	Comma 4, lettera a): 2032	Comma 5, lettera a): 2037	Comma 7: 2027
Superficie bruciata		Superficie totale	Comma 4, lettera b): 2027	Comma 5, lettera b): 2042	
15.999,67		117.044,00			